

Zo bereken je jouw jaarruimte en belastingvoordeel



In dit webinar

- Wat is (fiscale) jaarruimte?
- Waarom krijg je jaarruimte?
- Hoe bereken je het?
- Demonstratie tool
- Hoe krijg je je geld terug?

Even voorstellen



Sjaak Zonneveld



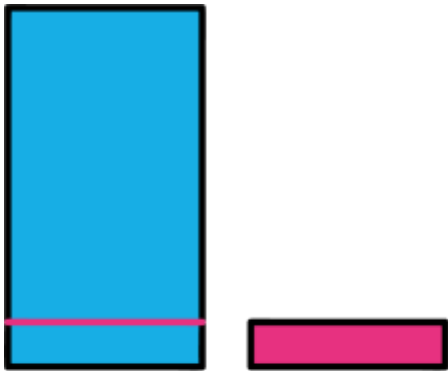
Wat is fiscale (jaar)ruimte?

- Het bedrag dat je van de belastingdienst mag gebruiken voor je pensioenopbouw (of pensioen tekort).
- Dit bestaat uit **jaarruimte** en **reserveringsruimte**



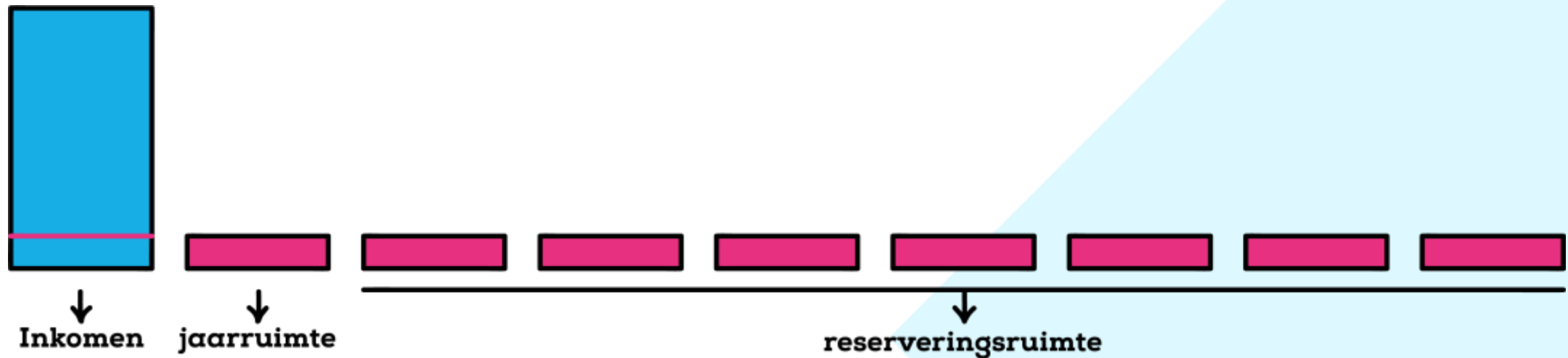
De jaarruimte

Het deel van je *inkomen van vorig jaar* dat je *dit jaar* fiscaal vriendelijk opzij mag zetten voor je pensioen.



De reserveringsruimte

De niet gebruikte jaarruimtes van de afgelopen zeven jaar.



Waarom krijg je het?

“De overheid wil graag dat wij iets aan ons pensioen doen”



Poll:

Hoeveel procent moet je gemiddeld extra inleggen als je **zonder fiscale voordelen vermogen opbouwt voor je pensioen?**

A. 15% B. 25% C. 35% D. 45% E. 55%

Poll:

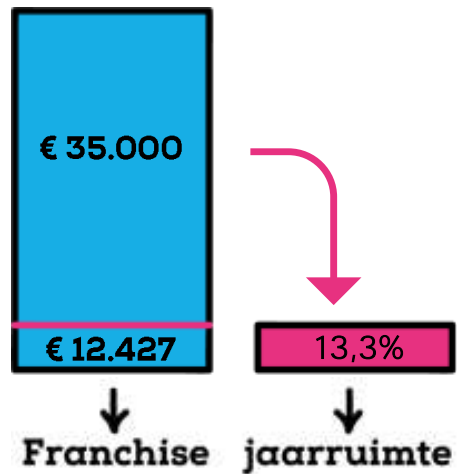
55%

A. 15% B. 25% C. 35% D. 45% E. 55%

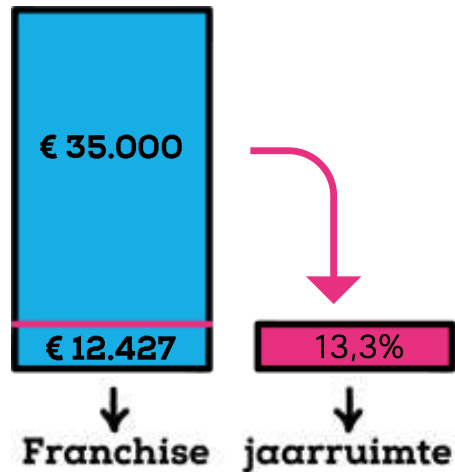
Hoe bereken je het?



Rekenvoorbeeld jaarruimte



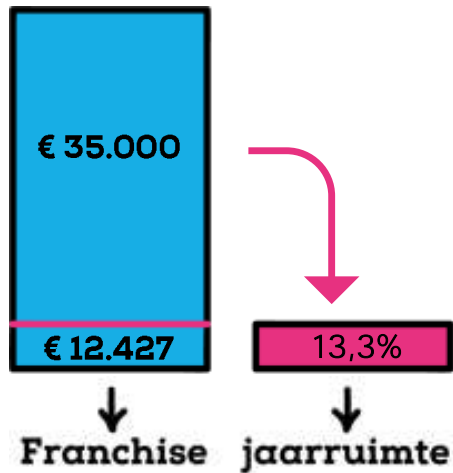
Rekenvoorbeeld jaarruimte



Jaarinkomen 2019 : **€ 35.000**
Franchise : **€ 12.472 -/-**
Premiegrondslag : **€ 22.528**



Rekenvoorbeeld jaarruimte



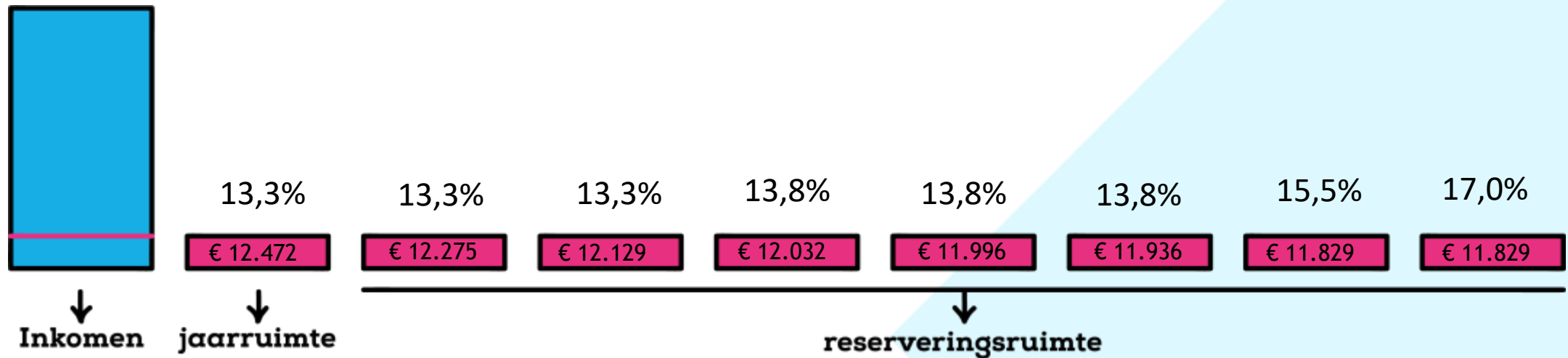
Jaarinkomen 2019 : **€ 35.000**
Franchise : **€ 12.472 -/-**
Premiegrondslag : **€ 22.528**

(13,3% x 22.528 =) **€ 2.996**
(€ 250 p/m)



Maar nu de reserveringsruimte

Per jaar verschillende percentages, franchises factoren en maxima gelden.



Wat maakt het nog meer ingewikkeld?

Je moet rekening houden met alle vormen van eerder opgebouwd pensioen.

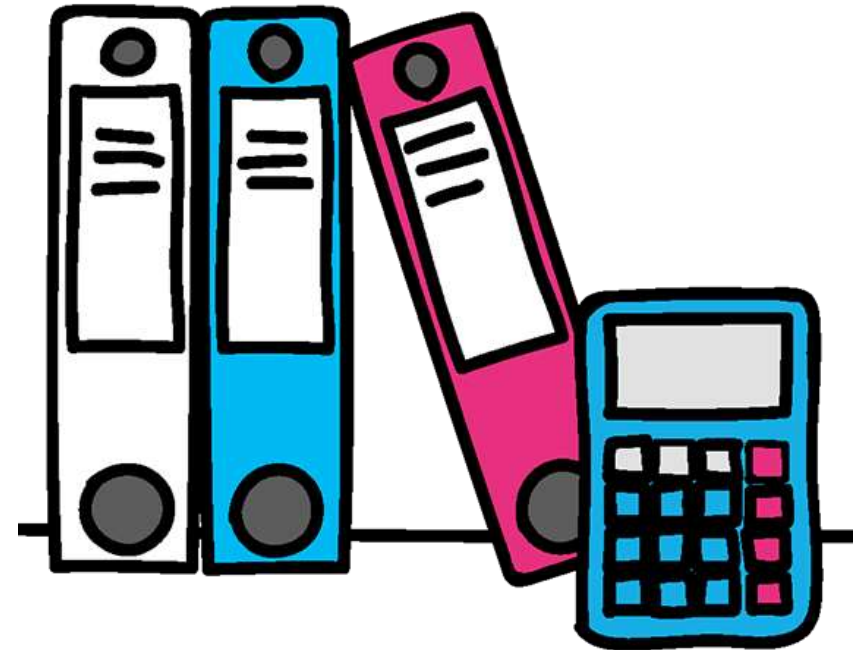
- Pensioen opgebouwd bij werkgever (2^e pijler)
- Pensioen opgebouwd via lijfrente (3^e pijler)
- Fiscale Oudedagsreserve (FOR)



Wat heb je nodig?

1. Inkomensgegevens van de vorige jaren

- Indien loondienst: belastbaar loon
- Zzp' er / ondernemer: Winst uit onderneming (vóór ondernemersaftrek)
- Overige inkomsten (uitkeringen, alimentatie, etc.)



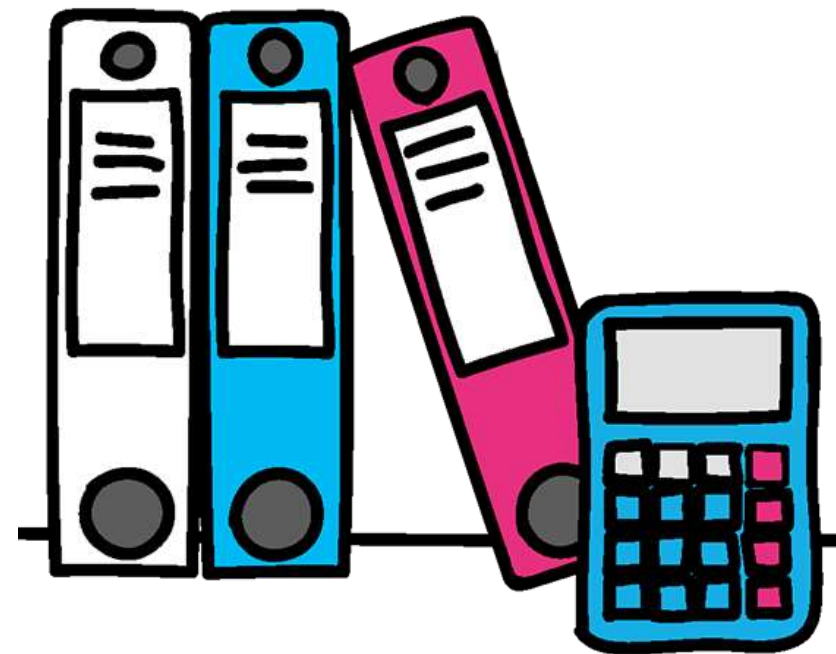
Wat heb je nodig?

1. Inkomensgegevens van de vorige jaren

- Indien loondienst: belastbaar loon
- Zzp' er / ondernemer: Winst uit onderneming (vóór ondernemersaftrek)
- Overige inkomsten (uitkeringen, alimentatie, etc.)

2. Pensioen bij werkgever?

- Factor A op UPO's



Wat heb je nodig?

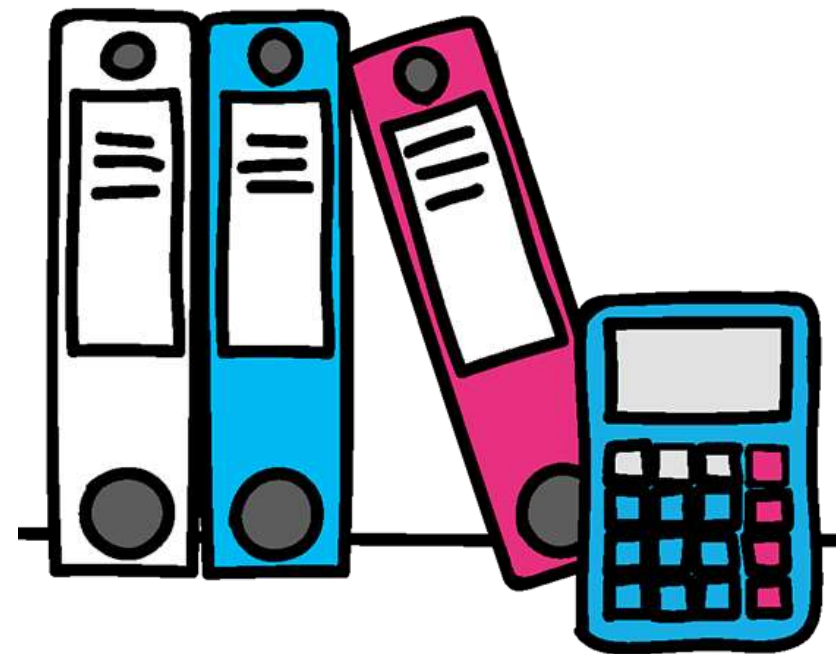
1. Inkomensgegevens van de vorige jaren

- Indien loondienst: belastbaar loon
- Zzp' er / ondernemer: Winst uit onderneming (vóór ondernemersaftrek)
- Overige inkomsten (uitkeringen, alimentatie, etc.)

2. Pensioen bij werkgever?

- Factor A op UPO's

3. Heb je gebruik gemaakt van de FOR?



Wat heb je nodig?

1. Inkomensgegevens van de vorige jaren

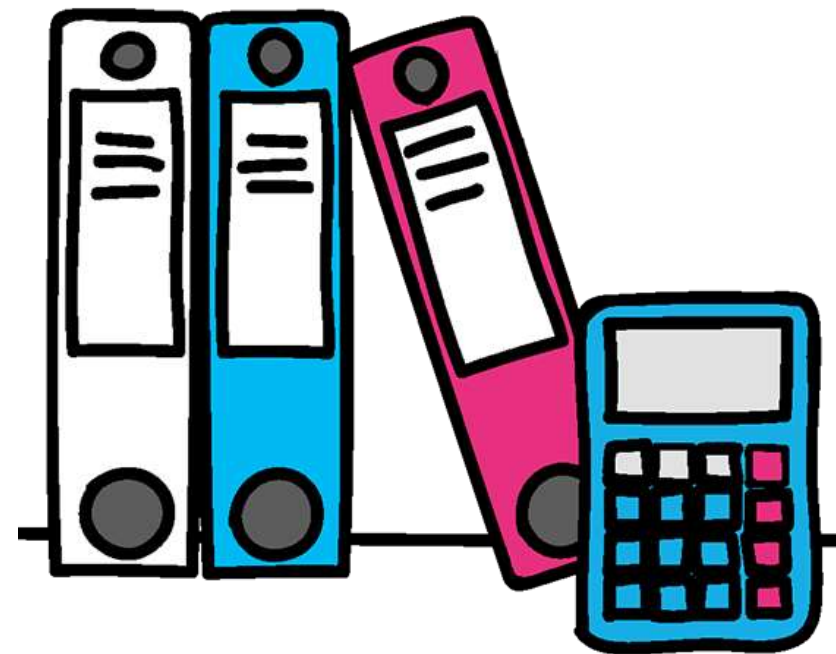
- Indien loondienst: belastbaar loon
- Zzp' er / ondernemer: Winst uit onderneming (vóór ondernemersaftrek)
- Overige inkomsten (uitkeringen, alimentatie, etc.)

2. Pensioen bij werkgever?

- Factor A op UPO's

3. Heb je gebruik gemaakt van de FOR?

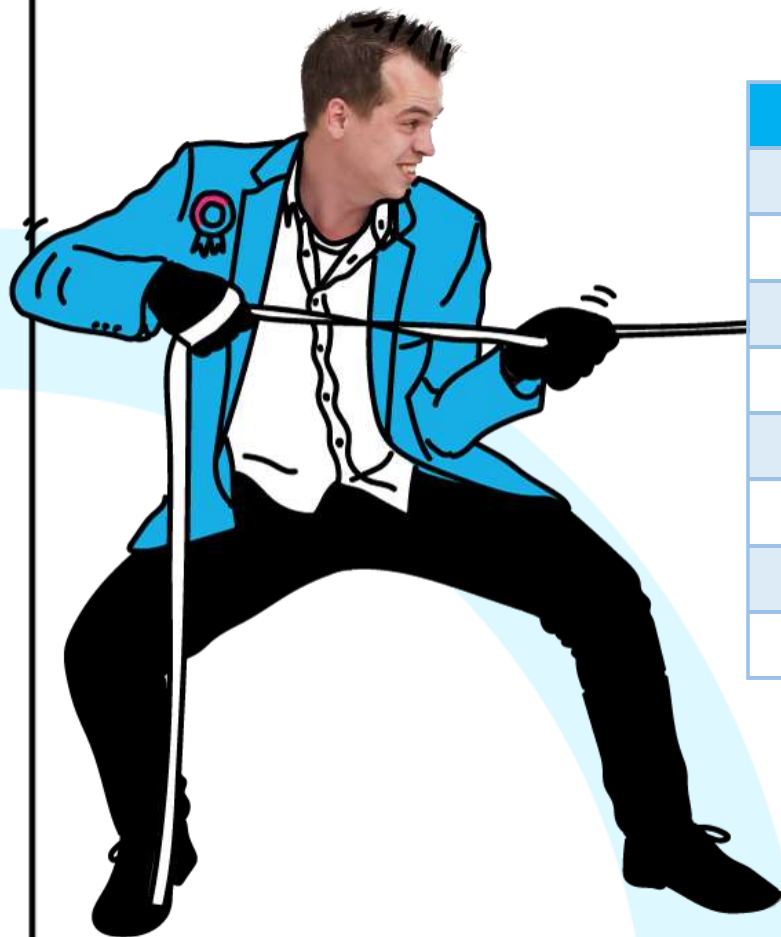
4. Heb je lijfrente gestort? (Let op: banksparen = lijfrente)



Demonstratie Tool



De lastige case: Bas



Sheet	Jaar	Loondienst	ZZP	Factor A	FOR	lijfrente
2020	2019		€ 75.000		nee	?
2019	2018		€ 60.000		nee	€ 7.000
2018	2017	€ 20.000	€ 35.000	119	Ja	
2017	2016	€ 60.000		814		
2016	2015	€ 50.000		766		
2015	2014	€ 45.000		692		
2014	2013	€ 40.000				
2013	2012	€ 37.000				

BrightPensioen



versie 2020_v01a
[HANDLEIDING](#)
[WEBINAR volgen?](#)

Enige zzp-pensioen met drie jaar op rij hoogste waardering MoneyView

Jaarruimte en Reserveringsruimte voor Belastingjaar	2020
Geboortedatum	14-07-1975
Inkomen uit loondienst 2019	€ -
Winst/(Verlies) uit Onderneming 2019	€ -
Overig belastbaar inkomen 2019	€ -
AOW franchise	€ 12.472
Premiegrondslag in 2020	€ -
Jaarruimte %	13,3%
Pensioentoeename 2019 (=Factor A)	€ -
Factor A multiple	6,27
Gebruik gemaakt van de oudedagsreserve (FOR) in 2019	€ -
Toename FOR in 2019	€ -
Afname FOR (excl. omzetting in lijfrente) in 2019	€ -
Bedrag FOR omgezet naar lijfrente in 2020	€ -
Beschikbare jaarruimte in 2020	€ -
Beschikbare reserveringsruimte in 2020	€ -
Maximaal toegelaten lijfrentestorting in 2020	€ -
Gestort aan lijfrente in 2020	€ -
waarvan gebruikte reserveringsruimte:	€ -
waarvan gebruikte jaarruimte	€ -
Nog maximaal extra in te leggen in 2020	€ -

Zelf invullen: blauwe vakjes

Grijs voor IB-ondernemers (zwart = loondienst)

Let op: maximaal € -

Maximale storting

Apart tabblad per boekjaar!



Past Bright bij mij? GEEF INDICATIE
[Open een rekening](#)
[LOG IN en pas je inleg aan](#)

Ongebruikte jaarruimtes afgelopen 7 jaren	2020	2019	2018	2017	2016	2015	2014	2013
Nog ongebruikt begin 2020	€ -	€ -	€ -	€ -	€ -	€ -	€ -	€ -
Gebruikt in 2020	€ -	€ -	€ -	€ -	€ -	€ -	€ -	€ -
Ongebruikte jaarruimtes over voor de komende jaren:	€ -	€ -	€ -	€ -	€ -	€ -	€ -	€ -

=> Roze velden kan je volgend jaar overnemen

En hoe krijg ik mijn geld terug?

Belastingdienst

Home Menu Zoeken Inloggen

Home > Belastingaangifte 2017

Belastingaangifte 2017

Alles over de aangifte inkomstenbelasting

Aangifte doen op Mijn Belastingdienst

[Inloggen op Mijn Belastingdienst](#)

Ik heb aangifte gedaan - wanneer hoor ik iets?

> Lees wanneer u bericht krijgt

Ik heb bericht gekregen over mijn aangifte - wanneer krijg ik mijn geld?

> Lees wanneer dat is

Aangifte doen in 4 stappen

> In 4 stappen aangifte 2017 doen

Bekijk ook:

- > Lastige onderwerpen in de aangifte? Zo gaat u niet de fout in

Snel naar

Klopt uw voorlopige aanslag 2017 niet?

> Lees waarom en hoe u opnieuw aangifte doet

App Aangifte 2017

> Bekijk of u de app Aangifte kunt gebruiken

Moet ik aangifte doen?

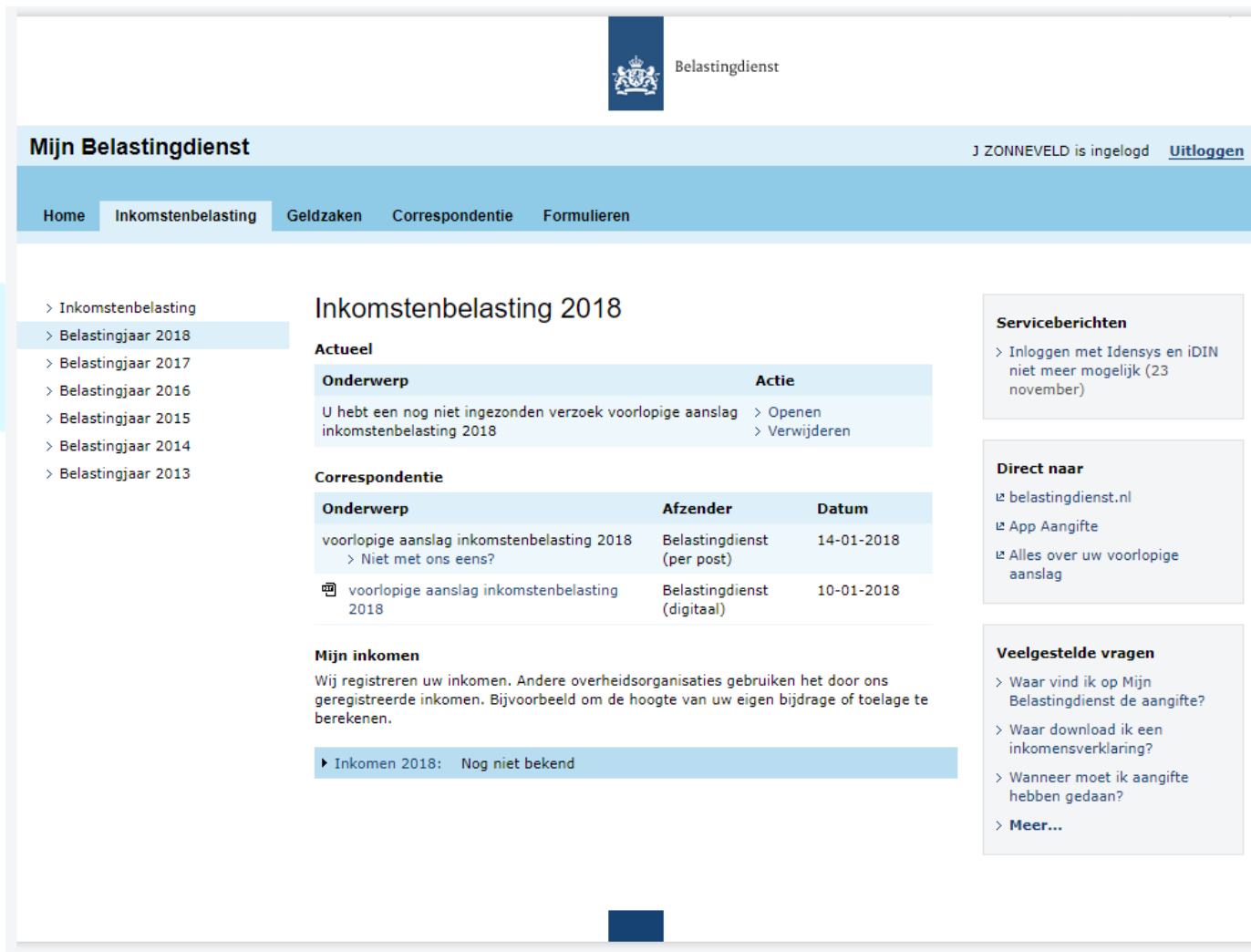
Krijgt u een brief, dan moet u aangifte doen. Geen brief gekregen?

> Controleer of u aangifte moet doen

Foutje in de verstuurde aangifte?

> Kijk hoe u dat herstelt

En hoe krijg ik mijn geld terug?



Belastingdienst

Mijn Belastingdienst J ZONNEVELD is ingelogd [Uitloggen](#)

Home **Inkomstenbelasting** Geldzaken Correspondentie Formulieren

> Inkomstenbelasting
> **Belastingjaar 2018**
> Belastingjaar 2017
> Belastingjaar 2016
> Belastingjaar 2015
> Belastingjaar 2014
> Belastingjaar 2013

Inkomstenbelasting 2018

Actueel

Onderwerp	Actie
U hebt een nog niet ingezonden verzoek voorlopige aanslag inkomstenbelasting 2018	> Openen > Verwijderen

Correspondentie

Onderwerp	Afzender	Datum
voorlopige aanslag inkomstenbelasting 2018 > Niet met ons eens?	Belastingdienst (per post)	14-01-2018
voorlopige aanslag inkomstenbelasting 2018	Belastingdienst (digitaal)	10-01-2018

Mijn inkomen

Wij registreren uw inkomen. Andere overheidsorganisaties gebruiken het door ons geregistreerde inkomen. Bijvoorbeeld om de hoogte van uw eigen bijdrage of toelage te berekenen.

▶ Inkomen 2018: Nog niet bekend

Serviceberichten

> Inloggen met Idensys en iDIN niet meer mogelijk (23 november)

Direct naar

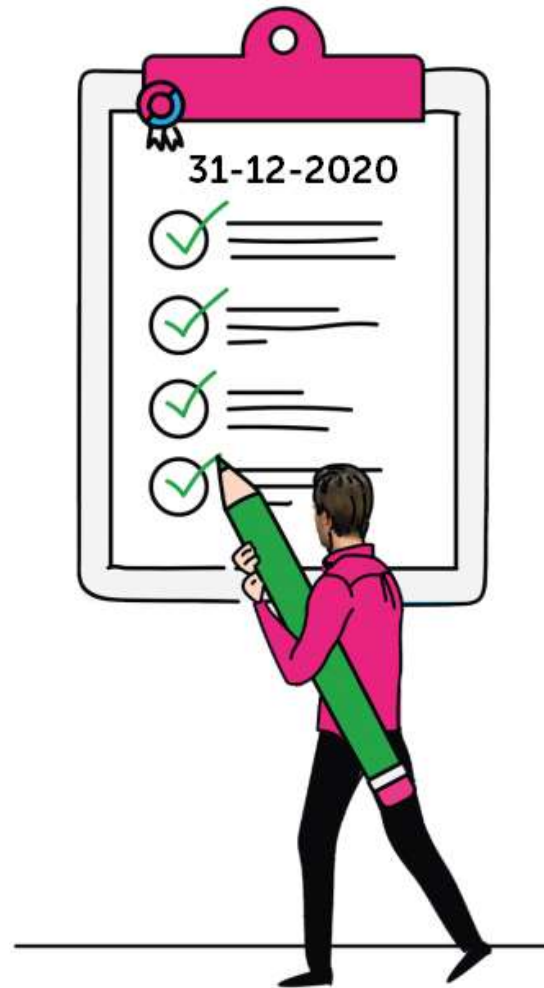
- belastingdienst.nl
- App Aangifte
- Alles over uw voorlopige aanslag

Veelgestelde vragen

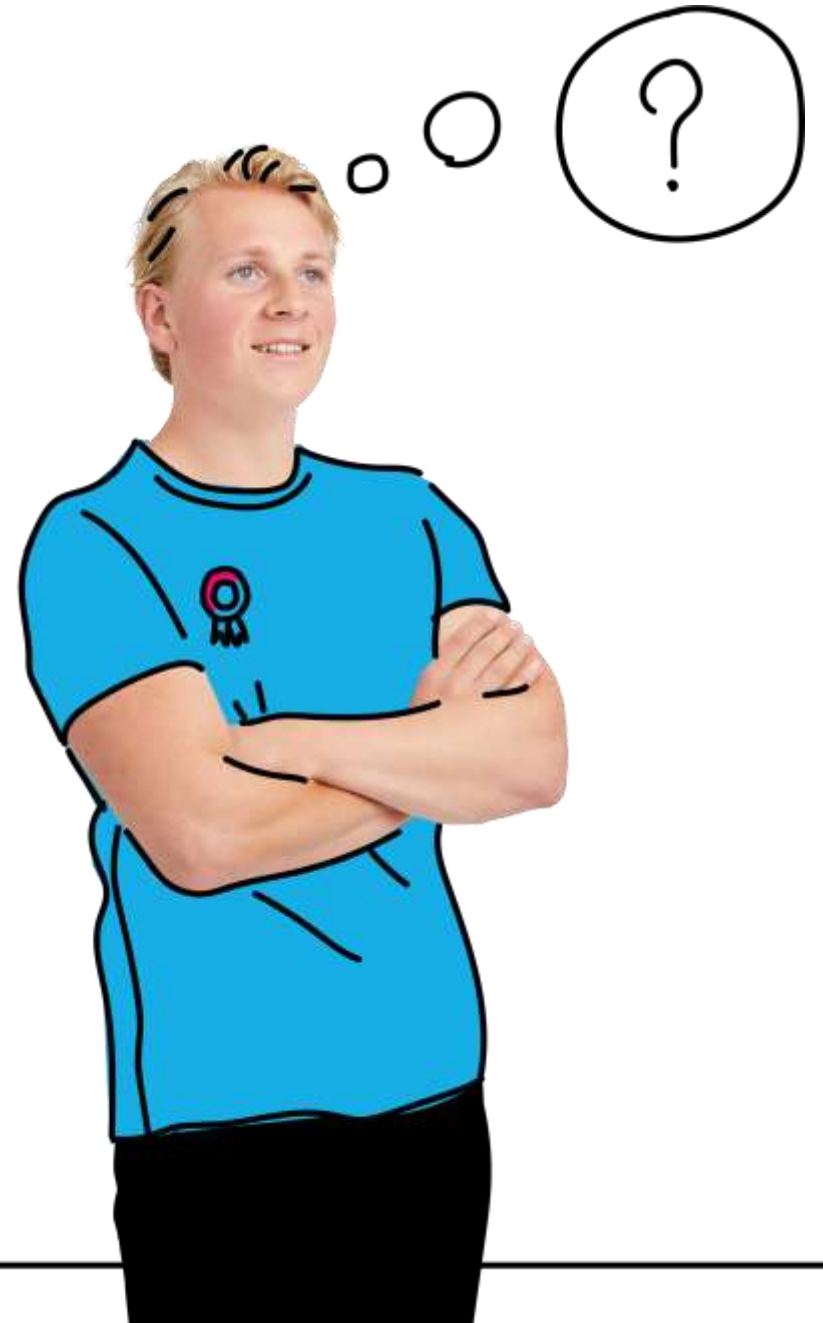
- > Waar vind ik op Mijn Belastingdienst de aangifte?
- > Waar download ik een inkomensverklaring?
- > Wanneer moet ik aangifte hebben gedaan?
- > Meer...

- Ga naar tab “*Inkomstenbelasting*”
- Selecteer het jaar waarin je lijfrente hebt gestort
- Open de aangifte inkomstenbelasting (of aan het begin van het jaar verzoek ‘*voorlopige aanslag inkomstenbelasting*’)
- Ga naar “*Uitgaven*”.
- Vink het vakje “*Uitgaven voor lijfrente. Alleen bij een pensioentekort*” aan.
- Vul hier jouw lijfrente inleg in

Belangrijk: Inleggen voor eind 2020!



Vragen
tot nu toe?



BrightPensioen

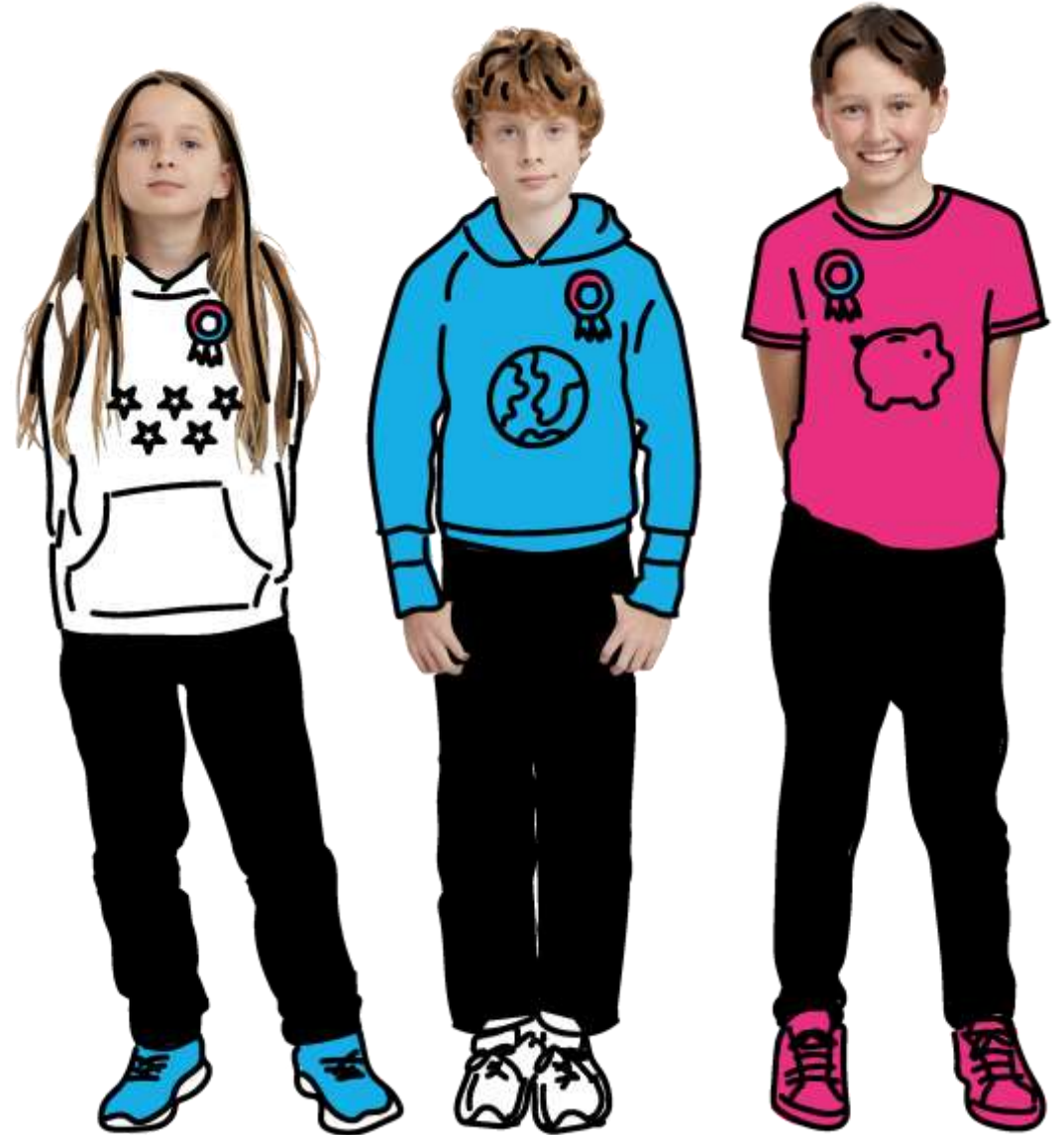


Missie



- De beste pensioenaanbieder van Nederland worden
- Het financiële stelsel veranderen in een eerlijker en duurzamer stelsel
- Nederland pensioen en financieel bewust maken

Wat maakt
BrightPensioen
anders dan anderen?



1. Jouw geld blijft van jou

BrightPensioen verdient niet aan jouw pensioenpot, maar aan een vaste vergoeding voor een lidmaatschap. We beleggen tegen kostprijs.

Hierdoor blijft er **meer pensioen** over voor jou.



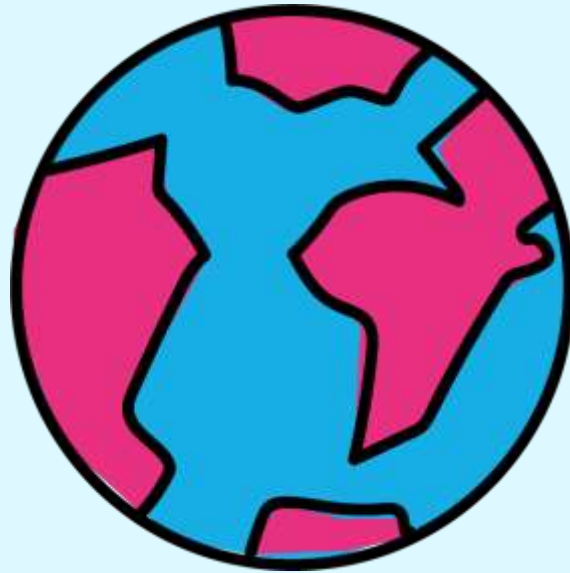
2. Deelnemers zijn mede-eigenaar

Als deelnemer ben je lid van de coöperatie ben je aandeelhouder. Daardoor heb je zeggenschap en deel je mee in de winst. Zo gaan aandeelhoudersbelang en klantbelang hand in hand!

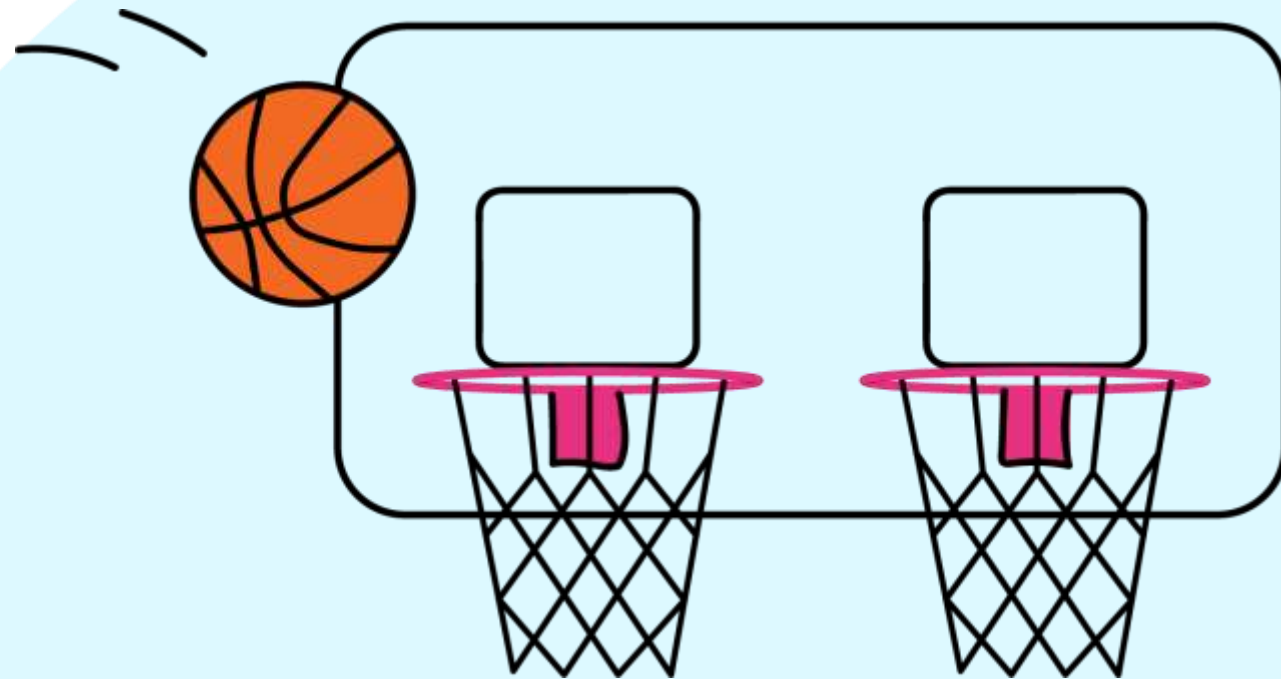


3. 100% duurzaam

We beleggen als enige aanbieder volledig duurzaam.
Daarnaast is het bedrijfs- en verdienmodel duurzaam.

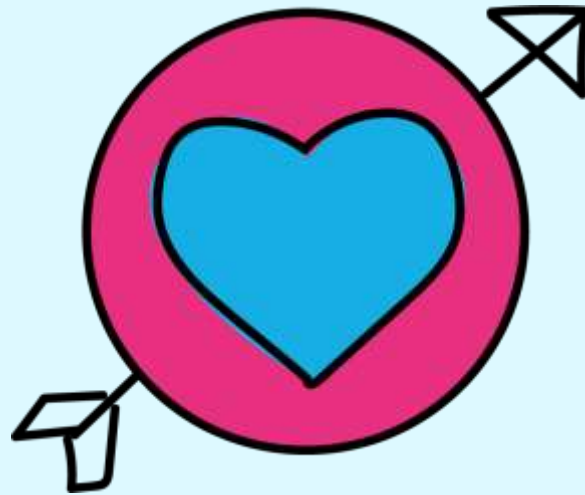


4. Twee rekeningen voor één lidmaatschap



5. Bright is een social enterprise

We hebben geen winstmaximalisatie als doel. Winst is een middel om een maatschappelijke uitdaging op te lossen. En dat is dat steeds minder mensen – zowel zzp'ers als werknemers pensioen opbouwen.



Hoe start je met Bright?

1

Open een rekening!

Dit kost je ongeveer vijf minuten

2

Bepaal je inleg

Gebruik onze tools:

- Jaarruimte tool
- Pensioen indicator

3

Vraag je belasting terug

Dit kun je maandelijks terugkrijgen of eens per jaar

Wat kost dan dan?



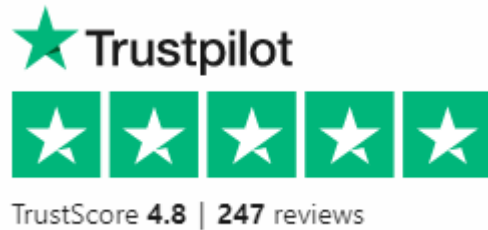
€ 0,-

- Totdat je € 3.000 hebt opgebouwd
- Bij een inlegpauze (bij < € 50.000)

€ 210,-

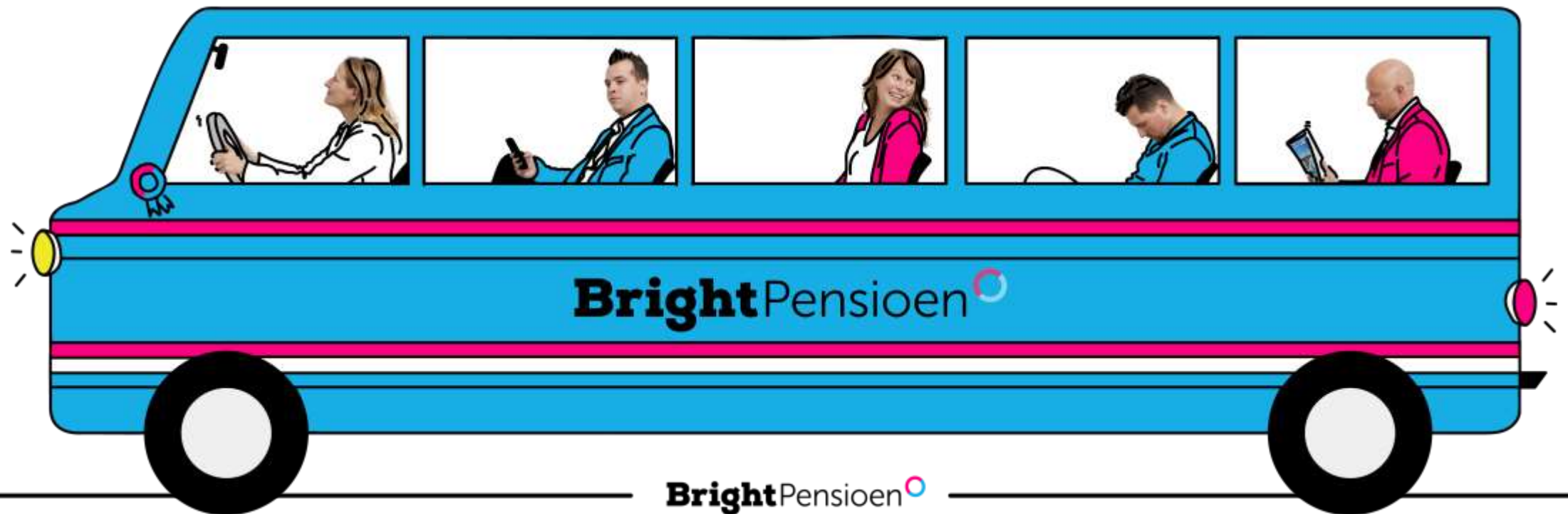
- In de jaren dat je actief inlegt

Waar we trots op zijn



Join the club, word aandeelhouder

brightpensioen.nl/word-bright



BrightPensioen

Bedankt!



BrightPensioen 