

Slimme manieren om je pensioen te regelen



BrightPensioen

Pensioen voor zzp'ers



BrightPensioen

In dit webinar

- Hoe werkt pensioen?
- Verschillende mogelijkheden om je pensioen te regelen
- Hoe bereken je je pensioen?
- Waarom BrightPensioen?
- Slim beleggen voor je pensioen
- Plus tips, tools, polls + cadeautje

BrightPensioen

Even voorstellen



BrightPensioen

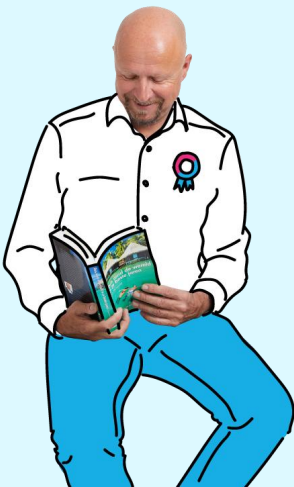
Sjaak Zonneveld



BrightPensioen

Mijn missie

Een eerlijk
pensioenstelsel!



BrightPensioen



Karin's missie

Een eerlijk
financieel stelsel!

BrightPensioen

Onze missie



- De **beste pensioenaanbieder** van Nederland worden
- Het financiële stelsel veranderen in een **eerlijker en duurzamer** stelsel
- Nederland **pensioen en financieel bewuster** maken

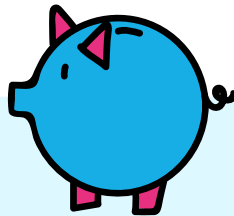
BrightPensioen

Wat is pensioen?



BrightPensioen

Een spaarpot



voor later

BrightPensioen

Poll:

Hoe groot moet die **pensioenspaarpot** op dit moment zijn voor een modaal pensioen?

A. € 150.000 B. € 175.000 C. € 250.000

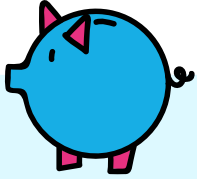
BrightPensioen

Poll:

A. € 150.000 B. € 175.000 C. € 250.000

BrightPensioen

Zoek de verschillen



'gewone' spaarpot



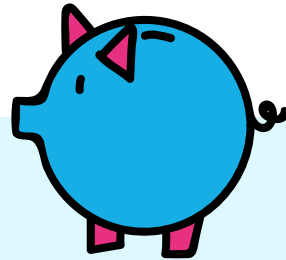
pensioen spaarpot

BrightPensioen

1. De Belastingdienst



'gewone' spaarpot



pensioen spaarpot

BrightPensioen

2. Beschikbaarheid



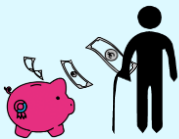
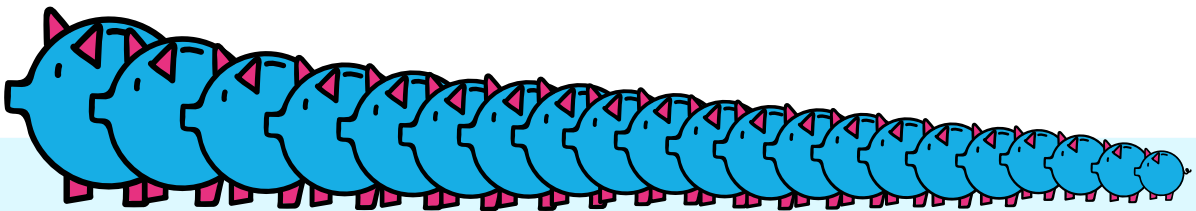
'gewone' spaarpot



pensioen spaarpot

BrightPensioen

3. Gespreid uitkeren



AOW leeftijd

maandelijkse pensioenuitkering



BrightPensioen

Poll:



Hoelang krijg je **gemiddeld pensioen** in Nederland?

A. 12,8 jaar

B. 15,6 jaar

C. 18,3 jaar

BrightPensioen

Poll:



In Nederland krijg je vanaf AOW leeftijd **gemiddeld 18,3 jaar pensioen**

A. 12,8 jaar

B. 15,6 jaar

C. 18,3 jaar

BrightPensioen



1^e pijler

AOW is een **overheidsuitkering**

AOW wordt opgebouwd in **50 jaar**, met **2% per jaar** dat je in Nederland woont

AOW bedragen 2023

- Alleenstaand: ± € 1.350
Netto per maand
- Gehuwd / samenwonend ± € 920
Netto per persoon, per maand

1e pijler

↓

AOW

Hoe zeker is dit?

1970		per	
2023		per	
2040		per	

BrightPensioen

2^e pijler

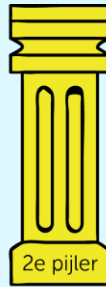
Kenmerken

- Meestal verplichte deelname
- Collectieve regeling
- Weinig flexibel, inleg staat vast en uitkering ligt vast
- Bij overlijden blijft het geld van de pensioenaanbieder
- Meestal nabestaandenpensioen

Status

mijn
pensioen
overzicht
.nl

DigiD



WERKGEVER

BrightPensioen^o

Pensioenfonds (+/- 75%)



Maatschappelijke doelstelling

Verzekeraar/ PPI (+/- 25%)



Winstdoelstelling

rTLnieuws

13° 3 km 7 OV

Pensioenstelsel op de schop: iedereen krijgt een persoonlijk potje



Door Erik Rezelman
10 oktober 2017 14:15 • Aangepast 10 oktober 2017 15:42



Net binnen

- 22:36 Lichaam vermiste Nederlander (67) gevonden in Albanië
- 22:02 Televisielegende Wietke van Dort maakt comeback in Secret Duets: 'Waanzinnig'
- 21:43 Verrassing: Graham Norton laat zich al zien aan songfestivalkijkers
- 21:38 **VIDEO** Mireya moet huis uit door tijdelijk huurcontract, nieuwe wet komt voor haar te laat
- 21:36 'Killer bees' steken zes passagiers dood na busongeluk Nicaragua

Meer nieuws

BrightPensioen^o



NOS Nieuws • Woensdag 2 november 2022, 06:27



Hoe verdeel je 1500 miljard? En andere vragen over het nieuwe pensioenstelsel

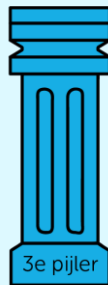
BrightPensioen

3^e pijler

Een individuele aanvullende pensioenpot, ook wel lijfrente genoemd

Verschillen 2^e pijler

- Flexibele inleg (maar hoogte inleg beperkt door fiscale ruimte)
- Altijd vrijwillig en individueel
- 100% jouw eigendom
- Bij overlijden naar nabestaanden
- Staat veilig voor bijstandstoets
- Je kunt er eerder bij. En bij AO zelfs zonder 'boete'
- Arbeidsvormneutraal



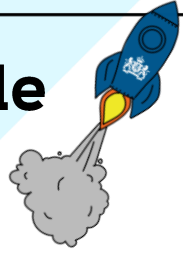
INDIVIDUEEL

Uitkeringen

- Zowel voor of na AOW-leeftijd
- Levenslang (via verzekeraar), of een periode die je zelf kiest (minimaal 5 jaar)
- Als je overlijdt voor einddatum gaat restant naar nabestaanden
- Ook op te knippen in meerdere periodes (bijv. 50K in 5 jaar, restant in 25 jaar)

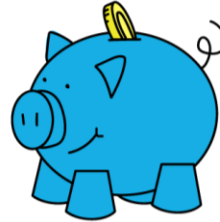
BrightPensioen

Sinds 2023: veel meer fiscale ruimte om in te leggen



Tot 2023

vanaf 2023



BrightPensioen

Veel meer inleggen!



- Van 13,3% naar 30% (bijna 2,5 keer zo veel!)
- Het inkomen waarover je pensioen (lijfrente) mag opbouwen gaat naar € 128.810.
- Het maximum aan jaarruimte komt daardoor op € 35.549 (was € 15.317).

BrightPensioen

Veel meer inhalen!



- Van maximaal € 8.065 naar € 38.000!
- Van 7 jaar terug inhalen naar 10 jaar terug.
- Absolute maximum: (jaarruimte plus reserveringsruimte) is € 73.549

BrightPensioen

Alternatieve

manieren om
aan je pensioen
te werken



BrightPensioen

1. Werk aan jezelf! (zodat je kunt blijven werken)

Door te blijven werken na je AOW-leeftijd
hoef je minder pensioengeld opzij te zetten.

Voordelen

- Minder pensioengeld nodig
- Je blijft actief in de maatschappij
- Je betaalt minder inkomstenbelasting
- Je blijft gelukkiger
- Je blijft gezonder



Nadelen

- Onzeker of je nog kunt doorwerken
- Is er nog behoefte aan jouw capaciteiten?

BrightPensioen

Want pensioneren blijft niet leuk...

Grijs is niet
zwart wit
ambities van
55+

BrightPensioen

En is ook niet gezond...

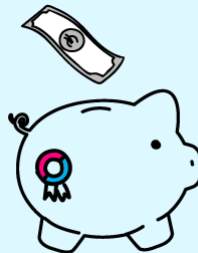


BrightPensioen

2. Sparen of beleggen (box 3)

Voordelen

- Je kunt makkelijk bij je geld.
Dus geschikt voor onvoorziene omstandigheden (kapotte wasmachine, auto, etc.)
- Voor een tussenpensioen!



Nadelen

- Fiscaal onaantrekkelijk
 - Inleg vanuit netto vermogen
 - Vermogensrendementsheffing
- Lage rente (pensioen bestaat voor het grootste deel uit rendement)
- Geld niet veilig voor bijstandstoets

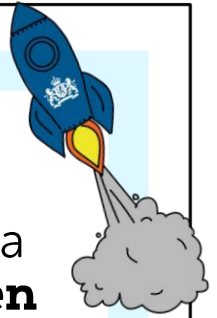
BrightPensioen

Poll:

Hoeveel procent moet je *gemiddeld* extra inleggen als je **zonder fiscale voordelen** vermogen opbouwt voor je pensioen?

A. 25% B. 40% C. 50% D. 65% E. 75%

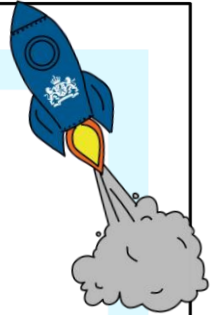
BrightPensioen

**Poll:**

75%
gemiddeld

A. 25% B. 40% C. 50% D. 65% E. 75%

BrightPensioen



3. Hypotheek aflossen / vastgoed

Voordelen

- Later minder woonlasten
- (deels) afgelost huis geeft gevoel van vrijheid, geen schulden hebben voelt voor veel mensen goed.



Nadelen

- Geld zit in stenen ('je bent niet liquide')
- Risico, investering is 100% in vastgoed
- Afgelost huis / overwaarde niet veilig voor bijstandstoets
- Weinig 'Rendement' bij lage hypotheekrente

BrightPensioen

4 Een (mogelijke) erfenis

Als je weet dat er in de toekomst een erfenis in het verschiet ligt kun je hier rekening mee houden bij de opbouw van jouw pensioen.

Voordelen

- 'Gratis geld' in de toekomst



Nadelen

- Onzeker hoeveel het wordt
- Onzeker wanneer dit komt
- Onzeker hoeveel de overheid gaat afnemen (erfbelasting)

BrightPensioen

5. Bedrijf verkopen (stakingslijfrente)

Als je als zelfstandig ondernemer je activiteiten staakt, kun je je (stakings-)winst omzetten naar een lijfrente.

Voordelen

- Fiscaal: je rekent (nog) niet af met de fiscus
- Flexibel: deel omzetten in een uitkering, deel laten staan

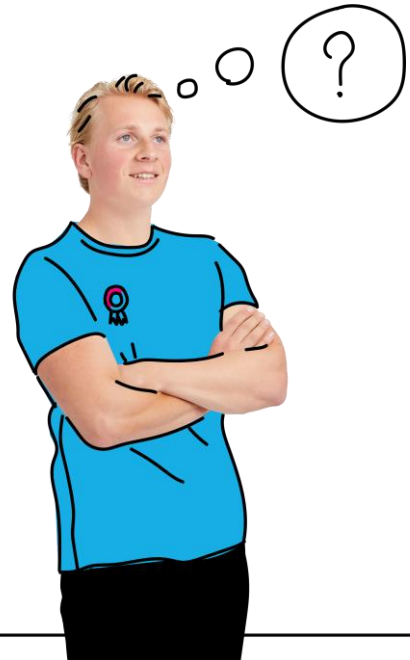


Nadelen

- Onzeker: je weet niet hoeveel je bedrijf oplevert
- Veel zzp'ers zijn hun bedrijf: zonder jou is het weinig waard

BrightPensioen

Vragen tot nu toe?



BrightPensioen

Hoe bereken je je pensioen?



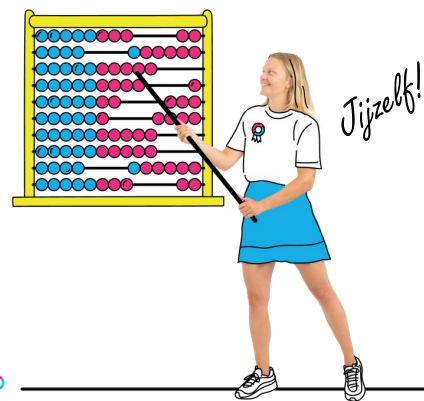
BrightPensioen

Hoeveel pensioen...

Mag je opbouwen?



Wil je opbouwen?



BrightPensioen

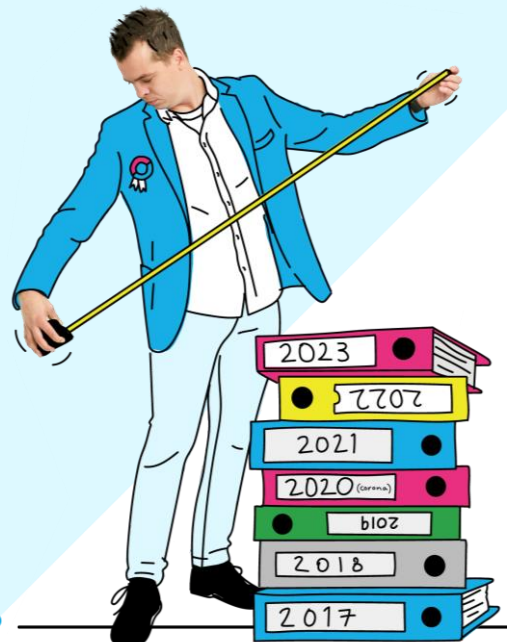
Wat is fiscale (jaar)ruimte?

- Het bedrag dat je van de belastingdienst fiscaal vriendelijk mag inleggen voor je pensioenopbouw (of pensioentekort).
- Dit bestaat uit **jaarruimte** en **reserveringsruimte (of: inhaalruimte)**



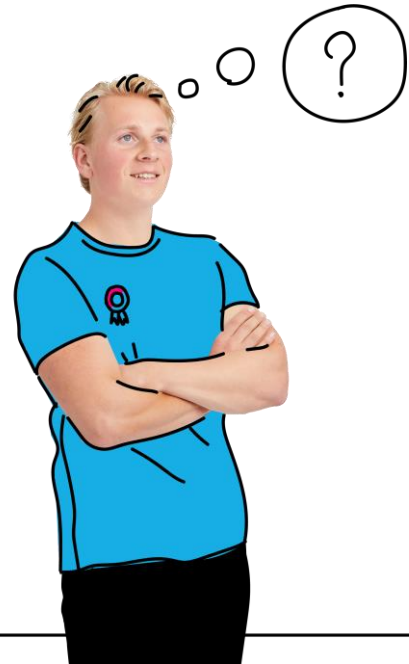
BrightPensioen

Demo:
**Zo bereken je
 jouw jaar- en
 reserveringsruimte**



BrightPensioen

Waar staat die factor A?



BrightPensioen

mijnpensioenoverzicht.nl/mijn-gegevens

mijn
pensioen
overzicht
.nl

mijnpensioenoverzicht.nl

Nederlands

Uitloggen

In twee stappen naar uw pensioenoverzicht



Stap 1: uw gegevens ophalen

Op dit moment worden uw gegevens opgehaald bij de Sociale Verzekeringsbank (AOW) en uw pensioenuitvoerders. Dit duurt ongeveer een minuut. Daarna stellen wij u graag nog een paar vragen. Deze gegevens worden niet opgeslagen en zijn alleen bedoeld om onze informatie zo goed mogelijk aan te laten sluiten op uw situatie.

Sociale Verzekeringsbank	 voor het Breven Sociale Verzekeringsbank	<input checked="" type="checkbox"/> Gegevens ontvangen
AEGON Levensverzekering N.V.		<input checked="" type="checkbox"/> Gegevens ontvangen
Centraal Beheer		<input checked="" type="checkbox"/> Gegevens ontvangen
Zwitserleven		<input checked="" type="checkbox"/> Gegevens ontvangen

'Ergens' onderaan...

Meer weten?



Wilt u een persoonlijk totaaloverzicht?

Op www.mijnpensioenoverzicht.nl staat een persoonlijk totaaloverzicht van het pensioen dat u via uw werk heeft opgebouwd én van de AOW. U ziet ook een inschatting van uw netto-inkomen na pensionering. En u kunt uw pensioen met uw huidige inkomen vergelijken en samen met uw eventuele partner uw gezamenlijk pensioen bekijken.



Wilt u meer inzicht in uw pensioenregeling en de keuzes die u heeft?

Op de website vindt u ook ons jaarverslag, het pensioenreglement en beleggingsinformatie.



Beleggen voor uw pensioen

We willen met beleggen zowel goede financiële rendementen voor u als maatschappelijk verantwoorde rendementen behalen. Hoe we dit doen leest u in ons Verantwoord Beleggen Beleid op www.aegon.nl/cappital/sfdr. In ons jaarverslag vindt u meer informatie over de duurzaamheid van uw pensioenregeling.



Meer weten over de verwerking van uw gegevens?

Aegon Cappital verwerkt uw persoonsgegevens. U leest hierover meer in onze privacyverklaring op www.aegoncappital.nl/over-ons/privacy-statement.



Heeft u vragen?

Stel uw vraag via de chat op www.aegoncappital.nl Liever een van onze medewerkers aan de lijn? Bel 050 522 50 77. U bereikt ons op werkdagen van 09.00 tot 17.00 uur.



Pensioenaangroei factor A in 2022

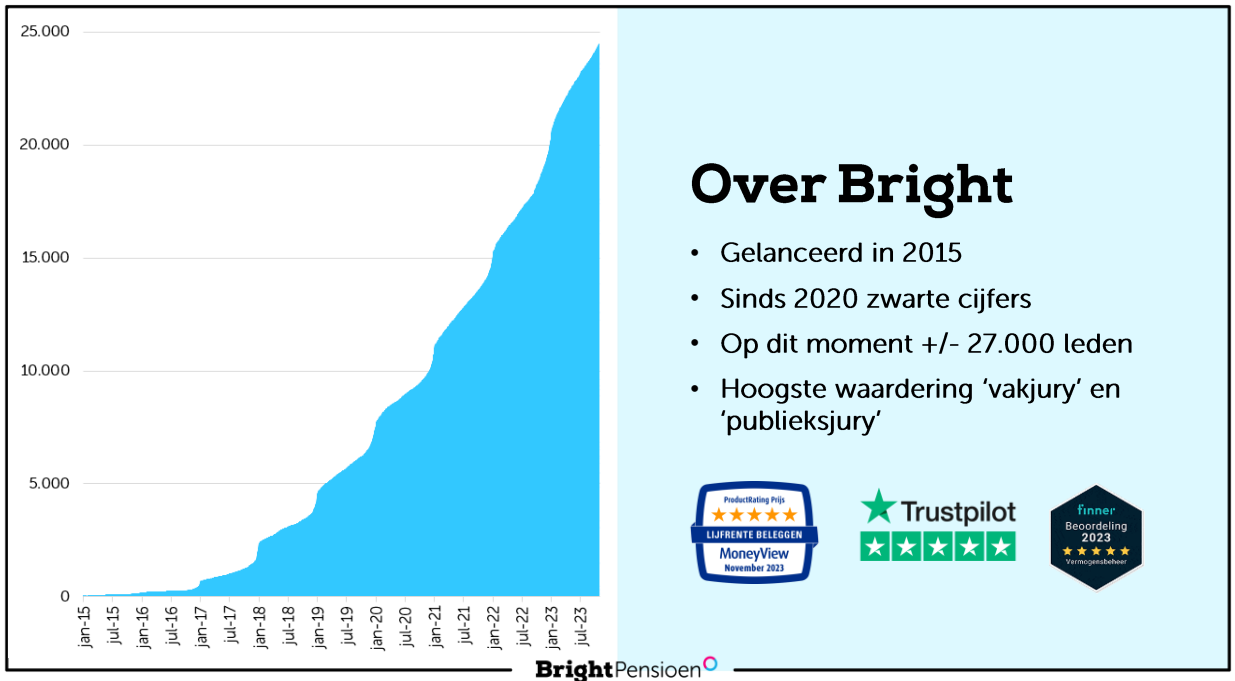
€ 750

U heeft uw factor A nodig als u wilt berekenen hoeveel fiscale ruimte u heeft om uw pensioen aan te vullen met lijfrentes.

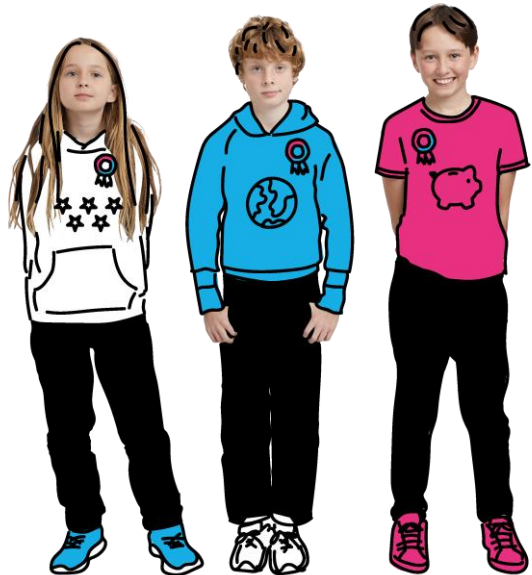
BrightPensioen

BrightPensioen

BrightPensioen



Wat maakt
BrightPensioen
anders dan anderen?



BrightPensioen

1. Bright is een social enterprise (B corp)

We hebben geen winstmaximalisatie als doel. Winst is een middel om een maatschappelijke uitdaging op te lossen. En dat is dat steeds minder mensen pensioen opbouwen.



wij
zijn
social
enterprise^{nl}

BrightPensioen^o

2. Jouw geld blijft van jou

BrightPensioen verdient niet aan jouw pensioenpot, maar aan een vaste vergoeding voor een lidmaatschap. We beleggen tegen kostprijs.

Hierdoor blijft er **meer pensioen** over voor jou.



BrightPensioen^o

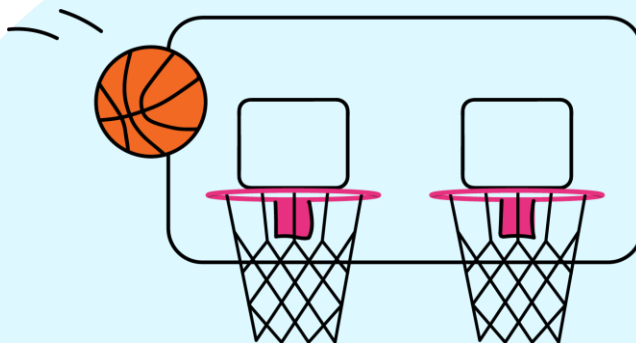
3. Deelnemers zijn mede-eigenaar

Als deelnemer ben je lid van de coöperatie ben je certificaathouder. Daardoor heb je zeggenschap en deel je mee in de winst. Zo gaan aandeelhoudersbelang en klantbelang hand in hand!



BrightPensioen

4. Twee rekeningen voor één lidmaatschap



BrightPensioen

5. Duurzaamheid

Bright belegt uitsluitend duurzaam, en dat is dan ook de enige 'smaak' die we hebben. Daarnaast is het bedrijfs- en verdienmodel duurzaam.



BrightPensioen

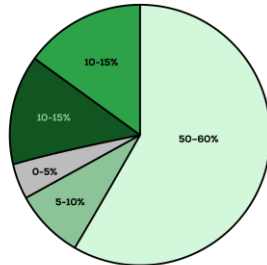
Waarom duurzaam?



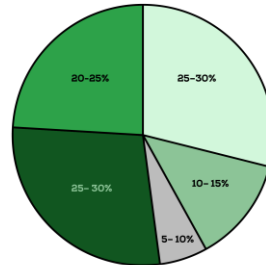
1. Waarom zou je geld dat bedoeld is om je toekomst veilig te stellen, investeren in zaken die je toekomst in gevaar brengen?
2. Duurzame beleggingen worden als minder risicovol beschouwd.
3. De meerderheid van de onderzoeken naar duurzaam beleggen toont een positief effect op rendement aan.

BrightPensioen

Waarin beleggen we?

BRIGHT DUURZAAM NEUTRAAL


- Wereldwijde duurzame aandelen (50-60%)
- Duurzame bedrijfsobligaties (5-10%)
- Staatsobligaties (0-5%)
- Greenbonds van Supranationale instellingen (10-15%)
- Greenbonds van bedrijven (10-15%)

BRIGHT DUURZAAM DEFENSIEF


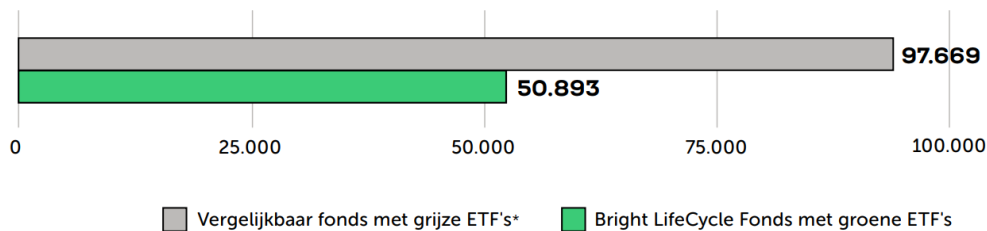
- Wereldwijde duurzame aandelen (25-30%)
- Duurzame bedrijfsobligaties (10-15%)
- Staatsobligaties (5-10%)
- Greenbonds van Supranationale instellingen (25-30%)
- Greenbonds van bedrijven (20-25%)



BrightPensioen

Hoeveel scheelt het qua uitstoot?

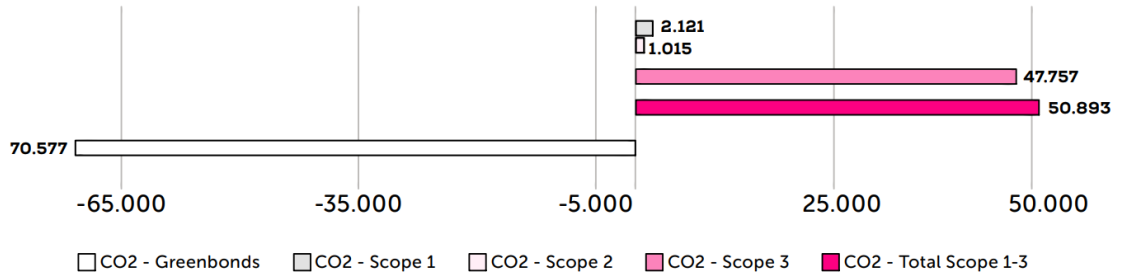
CO2 ton verschil duurzame ETF's in het fonds versus grijze variant



BrightPensioen

Hoeveel scheelt het qua uitstoot?

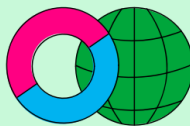
CO2 ton vermijding van greenbonds in het fonds (links)
en CO2 ton uitstoot van Bright en het fonds (rechts)



BrightPensioen

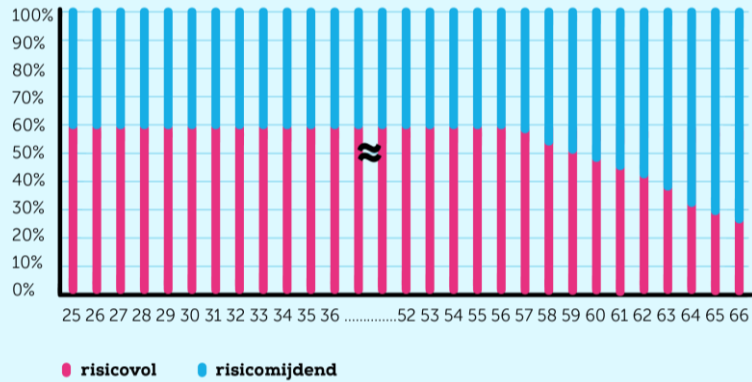
Duurzaamheidsverslag Bright LifeCycle Fonds over 2022

Op basis van de Europese regelgeving
(Sustainable Finance Disclosure Regulation)



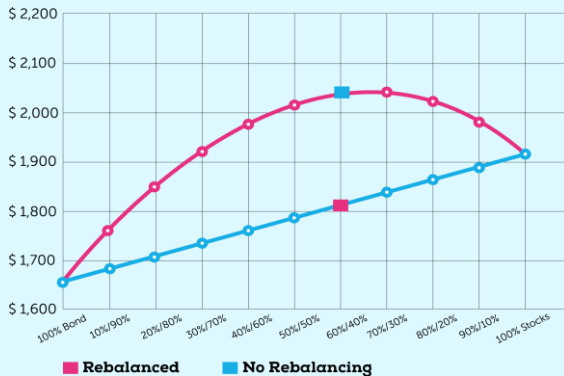
BrightPensioen

Lifecycle beleggen



BrightPensioen

Maandelijks herbalanceren



BrightPensioen

Doel: 6% (bij 2% inflatie)

Samengesteld rendement (bij periodieke inleg)	Neutraal	Defensief
Maandelijkse inleg	4,46%	2,08%
Jaarlijkse inleg	4,32%	2,04%

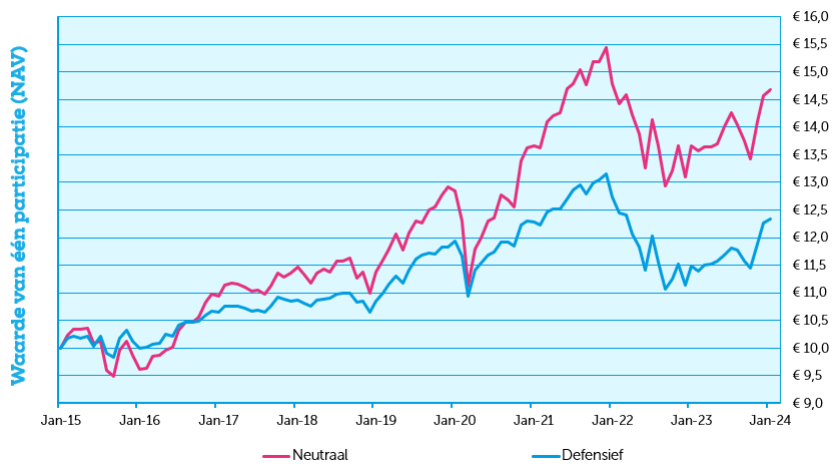
Jaar rendement (o.b.v. éénmalige inleg)	Neutraal	Defensief
2024 YTD	0,78%	0,51%
2023	11,52%	10,20%
2022	-15,18%	-15,29%
2021	13,29%	6,94%
2020	5,41%	3,95%
2019	17,55%	11,17%
2018	-3,20%	-1,87%
2017	3,55%	1,60%
2016	11,11%	5,41%



BrightPensioen

Doel: 6% (bij 2% inflatie)

Historisch koersverloop van het Bright LifeCycle Fonds



BrightPensioen

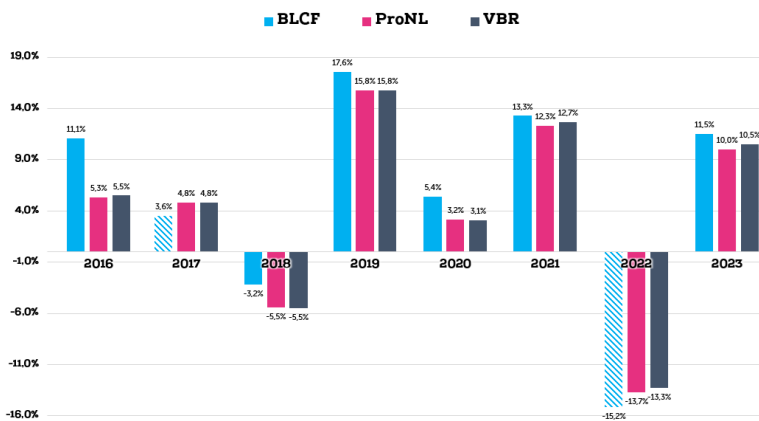
Tip: Leg regelmatig in



Daarmee spreid je het risico, doordat je steeds op verschillende beurskoersen instapt.

BrightPensioen

Vergelijking vermogensbeheerders (neutraal)



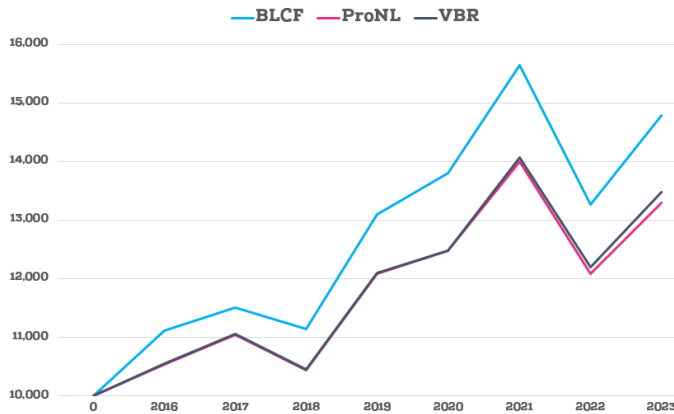
	BLCF	ProNL	VBR	Vershil
2016	11,1%	5,3%	5,5%	5,7%
2017	3,6%	4,8%	4,8%	-1,3%
2018	-3,2%	-5,5%	-5,5%	2,3%
2019	17,6%	15,8%	15,8%	1,8%
2020	5,4%	3,2%	3,1%	2,3%
2021	13,3%	12,3%	12,7%	0,8%
2022	-15,2%	-13,7%	-13,3%	-1,7%
2023	11,5%	10,0%	10,5%	1,3%
Gem.	5,5%	4,0%	4,2%	1,4%

BLCF (Bright LifeCycle Fonds). Bron <https://brightpensioen.nl/rendementen-bright-lifecycle-fonds/>
 ProNL index. Bron: <https://www.finner.nl/vermogensbeheer/rendement-vermogensbeheer#historisch>
 VBR Index. Bron: <https://www.vermogensbeheer.nl/rendement-vermogensbeheerders/>



BrightPensioen

Vergelijking vermogensbeheerders (neutraal)



	BLCF	ProNL	VBR	Vershil
2016	11,1%	5,3%	5,5%	5,7%
2017	3,6%	4,8%	4,8%	-1,3%
2018	-3,2%	-5,5%	-5,5%	2,3%
2019	17,6%	15,8%	15,8%	1,8%
2020	5,4%	3,2%	3,1%	2,3%
2021	13,3%	12,3%	12,7%	0,8%
2022	-15,2%	-13,7%	-13,3%	-1,7%
2023	11,5%	10,0%	10,5%	1,3%
Gem.	5,5%	4,0%	4,2%	1,4%

BLCF (Bright LifeCycle Fonds). Bron: <https://brightpensioen.nl/rendementen-bright-lifecycle-fonds/>
 ProNL index. Bron: <https://www.finner.nl/vermogensbeheer/rendement-vermogensbeheer#historisch>
 VBR Index. Bron: <https://www.vermogensbeheer.nl/rendement-vermogensbeheerders/>



BrightPensioen

Tip: Gebruik 2 rekeningen



Ga inleggen op je beleggingsrekening en wacht tot december om te bepalen hoeveel je 'vast zet'.

BrightPensioen

Pensioenoverzicht

P. Ensioen

< Terug

Jouw pensioen straks

Totaal bruto per maand € 2.345,00

Jouw verwachte pensioen op je 67ste, op basis van je opbouw bij BrightPensioen (20 jarige uitkering), de AOW en eventuele overige pensioenaanbieders.

Je verwachte uitkeringen vanaf 67 jaar

	bruto per maand
BrightPensioen	€ 795
AEGON Levensverzekering N.V.	€ 456,78
Zwitserleven	€ 567,89
Nationale Nederlanden	€ 345,67
St. Pensioenfonds Horeca	€ 16,92
Totaal	€ 2.345,00

Hier vind je jouw AOW, BrightPensioen en de gegevens die je zelf hebt geupload. Laatste update op: 17-12-2021.

[Wil je een recente XML uploaden?](#)

Mijn pensioenoverzicht inlezen

Vanaf 67
jaar

€ 2.345,00 koopkracht per maand

Van BrightPensioen, de AOW en 3 pensioenuitvoerders

mijn.brightpensioen.nl

Jouw overzicht

P. Ensioen

Als je 67 jaar wordt, ontvang je naar verwachting:

€ 2.534,50

Dit is als je € 580 per maand blijft inleggen (je huidige inleg)

koopkracht per
maand

[Zie pensioenoverzicht](#) →



Pensioenrekening

€ 114.708,58

P. Ensioen A032635-01
Resultaat tot nu toe

€ 14.104,09



Stamrechtrekening

€ 14.244,51

P. Ensioen A032635-03
Resultaat tot nu toe

€ 2.322,67




Beleggingsrekening

€ 10.492,95

P. Ensioen A032635-02
Resultaat tot nu toe

€ 22.462,94

Inleg wijzigen



Inleg en opname

Jouw inleg € 560 per maand

Jouw eenmalige inleg € 0 eenmalig
Gewijzigd op 06-12-2022

Jouw opname € 0 eenmalig

[Check hier wanneer jouw inleg wordt geïncasseerd. →](#)

Wijzig hier jouw inleg
Geld overboeken


Opslaan

Indicatie opgebouwd vermogen bij je huidige inleg op einddatum (67 jaar):

Dit is het verwachte effect van je inleg(wijziging) bij een normale beurs.


	Totaal opgebouwd	Koopkracht
Bij huidige inleg	€ 106.500	€ 87.420
Bij nieuwe inleg	€ 128.600	€ 105.570
Vershil	€ + 22.100	€ + 18.150

Geld overboeken



BrightPensioen

Wat kost het lidmaatschap?



€ 0,-

- Totdat je € 5.000 hebt opgebouwd (max. 12 maanden)
- Bij een inlegpauze (bij < € 50.000)

€ 210,-

- In de jaren dat je actief inlegt

BrightPensioen

FINANCIËLE SECTOR

Grote verschillen in kosten voor aanvullend pensioen

Joost van Kuppeveld 25 jan



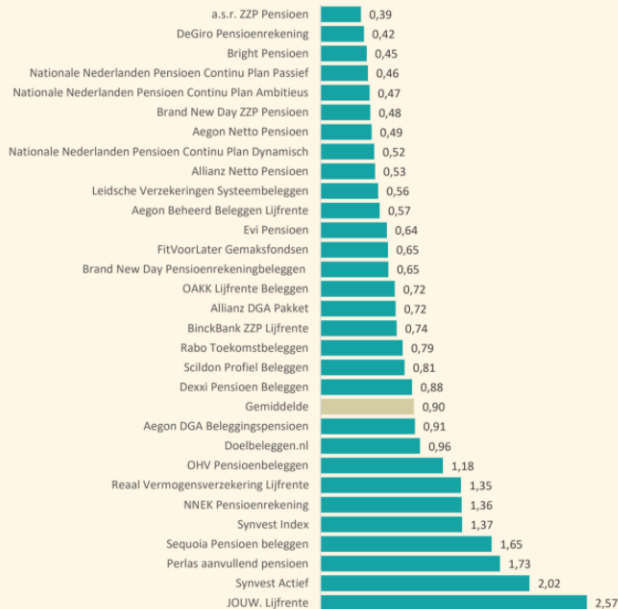
In het kort:

- Beleggingskosten zijn in het afgelopen jaar nauwelijks veranderd
- Maar beleggers kunnen nog altijd veel besparen als ze op de kosten letten
- Duurzaam beleggen is nauwelijks nog duurder dan regulier beleggen

Beleggers die goed op kosten letten kunnen nog steeds veel besparen. De gemiddelde kosten voor beleggen zijn in het afgelopen jaar nauwelijks veranderd, maar de verschillen tussen aanbieders zijn iets groter geworden, met name in de markt voor aanvullende pensioenen. Dat blijkt uit een maandag gepubliceerd vergelijkend kostenonderzoek van adviesbureaus Deal Consultancy en AF Advisors.

Volgen via Mijn nieuws

AOW	🔔	+ Volg
Beleggen	🔔	+ Volg
Financiële sec...	🔔	+ Volg
Pensioenen	🔔	+ Volg
Vermogensbe...	🔔	+ Volg



businessinsider.nl/pensioen-beleggen-kosten-vergelijken/

BUSINESS INSIDER ONDERNEMEN TECH FINANCE CARRIÈRE AUTO PREMIUM ALLES

HOME » FINANCE » DEZE 3 PARTIJEN BIEDEN DE VOORDELIGSTE PENSIOENREKENING AAN

Zelf beleggen via een pensioenrekening? Let goed op de kosten: dit zijn de 3 voordeligste en duurste aanbieders

Alina Borovitskaya
12 feb 2021

f t in w e v

- Vergelijkingsplatform Finner heeft de kosten van 18 aanbieders van pensioenrekeningen vergeleken.
- ZZP Pensioen, BrightPensioen en DeGiro zijn de voordeligste keuzes als je zelf wilt beleggen via een fiscaal vriendelijke pensioenrekening.
- Business Insider onderzocht de kenmerken van de goedkoopste en duurste aanbieders.
- Bekijk de homepage van Business Insider Nederland voor meer artikelen.

BrightPensioen

ProductRating Prijs

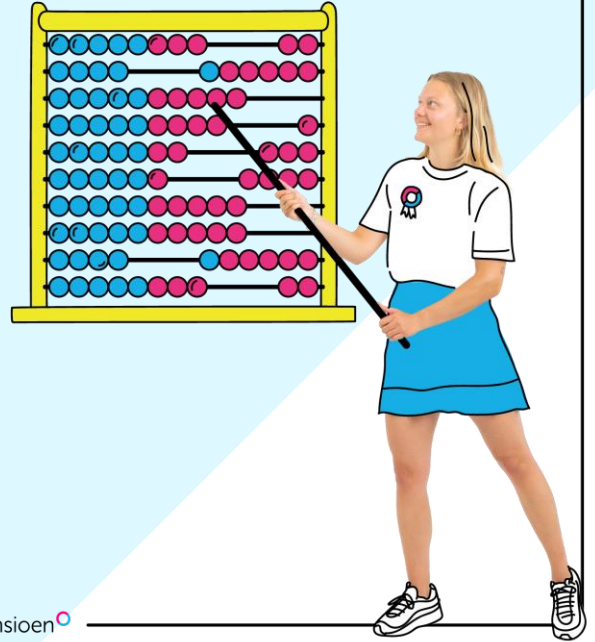
★★★★★

LIJFRENT BELEGGEN

MoneyView
November 2023

BrightPensioen

Demo: Pensioen berekenen

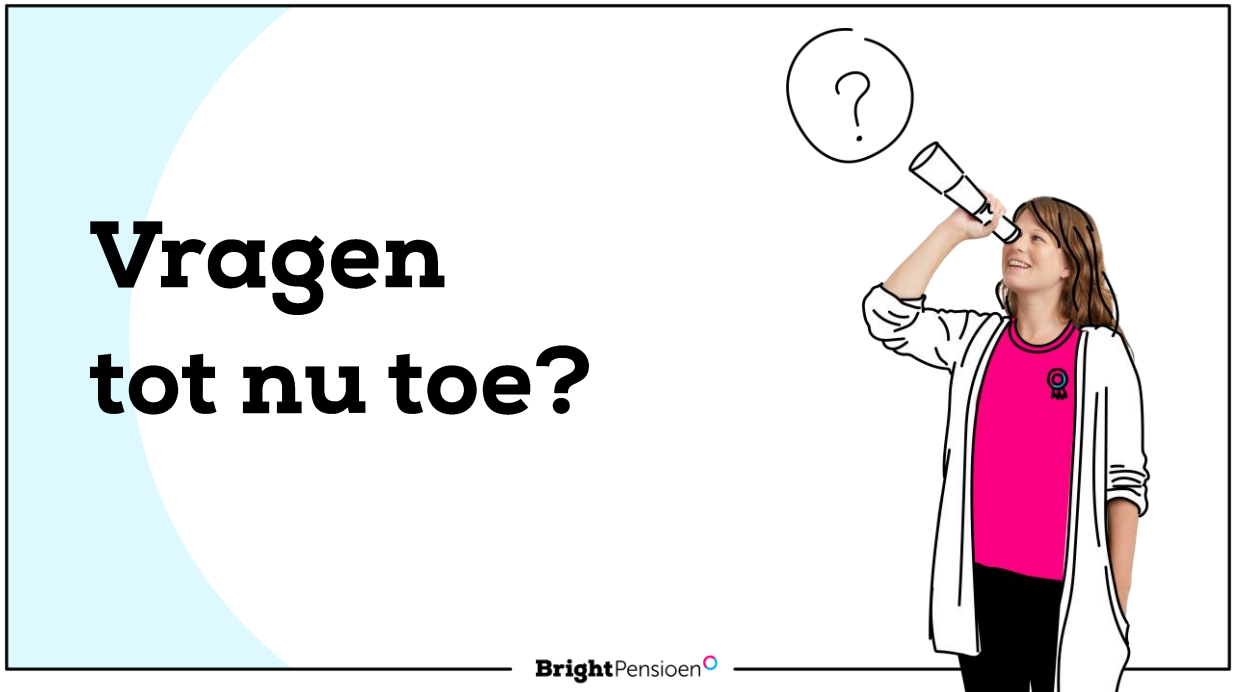
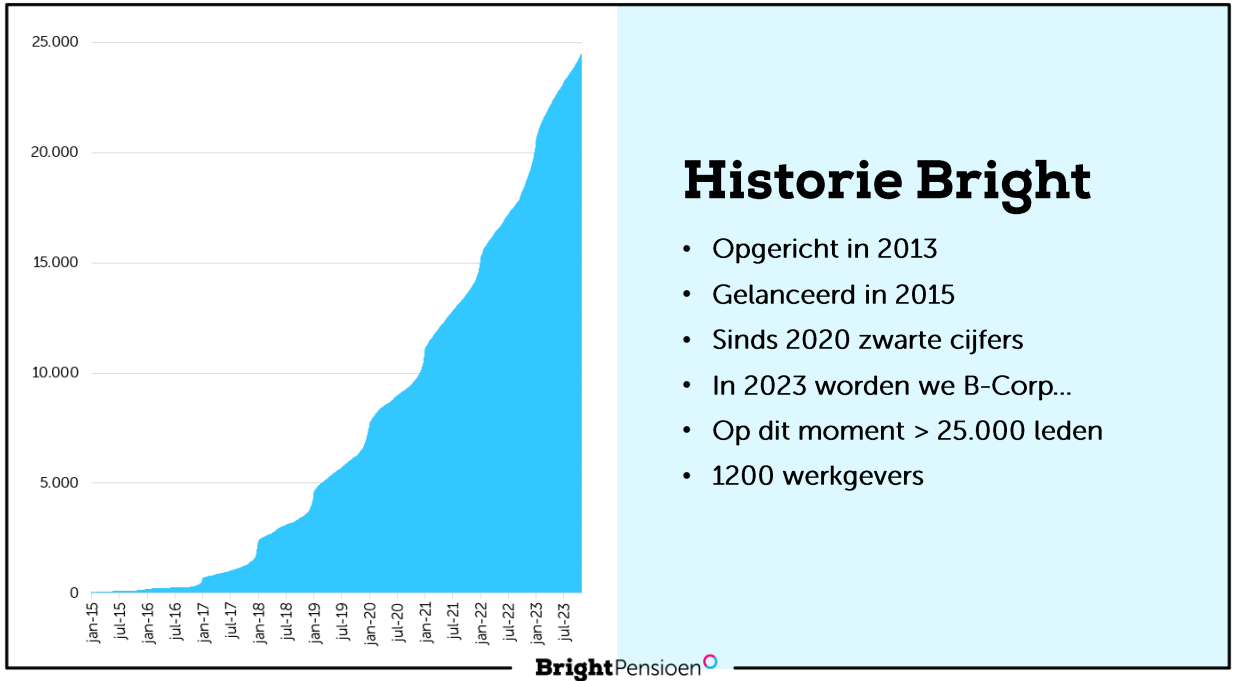


BrightPensioen

Toezicht en bewaring



BrightPensioen

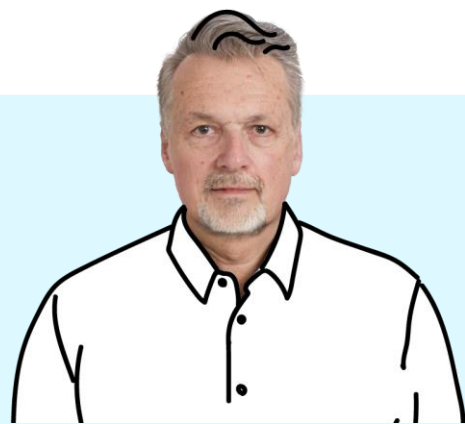


Waarom stellen mensen het uit?



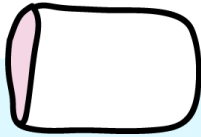
BrightPensioen

Zo zie je jezelf (liever) niet...

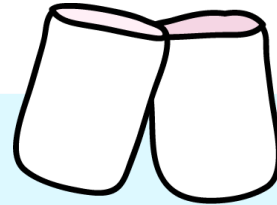


BrightPensioen

Wil je een marshmallow?



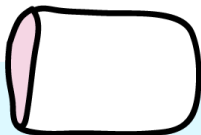
Nu?



Later?

BrightPensioen

Wil je een marshmallow?



Nu?



Later?

BrightPensioen

Pensioen?

Dat regel ik morgen wel...

Uitstelgedrag



BrightPensioen

Zo wordt je Bright!

1

Open een rekening!

Dit kost je vijf minuten

2

Bepaal je inleg

Gebruik onze tools:

1. Jaarruimte tool
Hoeveel mag je inleggen?
2. Pensioen indicator
Hoeveel levert het op?

3

Vraag je belasting terug

Dit kun je maandelijks terugkrijgen of eens per jaar

BrightPensioen

Kado:

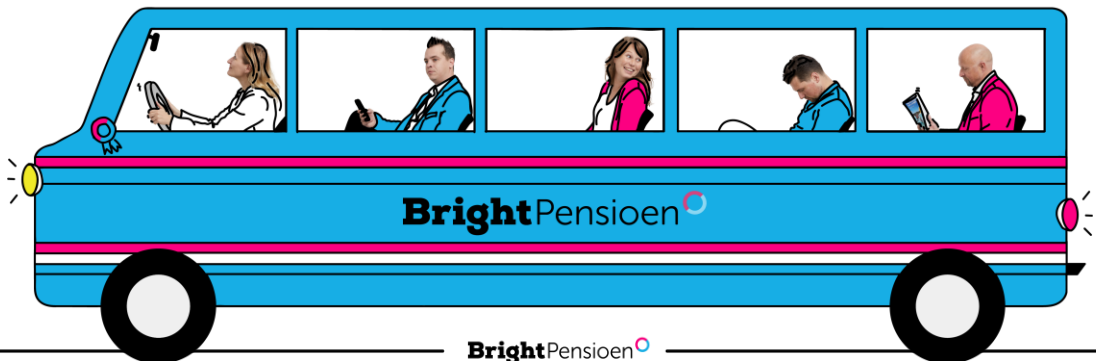
<https://brightpensioen.nl/gratisboek/>



BrightPensioen

Join the club, en word Bright

<https://aanmelden.brightpensioen.nl/>



BrightPensioen

Bedankt!



BrightPensioen