

Webinar



BrightPensioen

In dit webinar

- Hoeveel is fiscaal slim om in te leggen voor je pensioen?
- Hoe met je inleg het (beleggings)risico voor je pensioen?
- Hoeveel moet je inleggen voor hoeveel pensioen?
- Hoe vind je de beste balans tussen flexibiliteit en fiscaal voordeel?

BrightPensioen

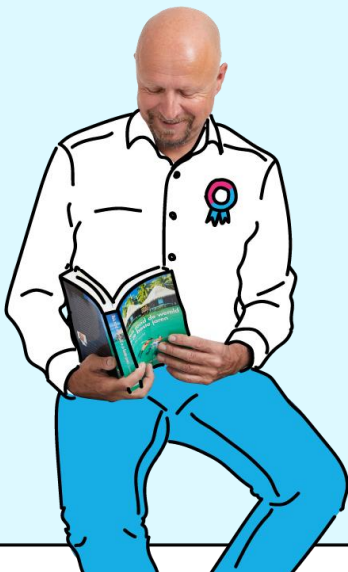
Sjaak Zonneveld



BrightPensioen

Tussenpensioen

Reis rond de wereld
in je beste jaren



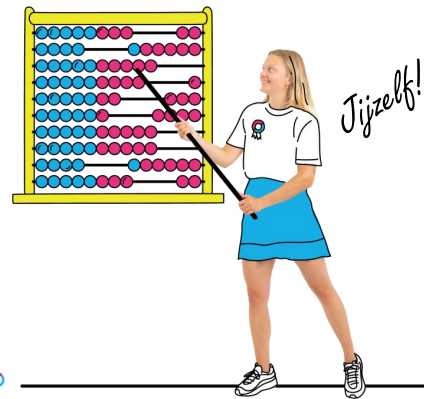
BrightPensioen

Hoeveel pensioen...

Mag je opbouwen?



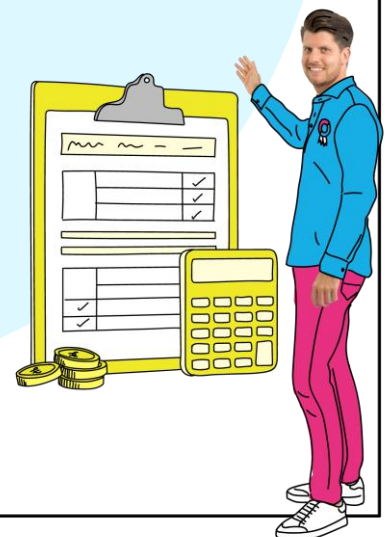
Wil je opbouwen?



BrightPensioen

Wat is fiscale (jaar)ruimte?

- Het bedrag dat je van de belastingdienst fiscaal vriendelijk mag inleggen voor je pensioenopbouw (of pensioentekort).
- Dit bestaat uit **jaarruimte** en **reserveringsruimte (of: inhaalruimte)**



BrightPensioen

Hoe bereken je je jaarruimte?



BrightPensioen

De jaarruimte



Het deel van je **inkomen van vorig jaar** dat je **dit jaar** fiscaal vriendelijk opzij mag zetten voor je pensioen.

Dat percentage is vorig jaar verhoogd, van 13,3% naar 30%(!!!)

% niet van je gehele inkomen, maar van je inkomen minus de AOW franchise. De AOW franchise is het bedrag waarover je geen pensioen mag opbouwen.



BrightPensioen

Rekenvoorbeeld



Jaarinkomen 2023 : € 50.000
Franchise : -/- € 17.545

Premiegrondslag : € 32.455

Jaarruimte: $30\% \times € 32.455$: € 9.737

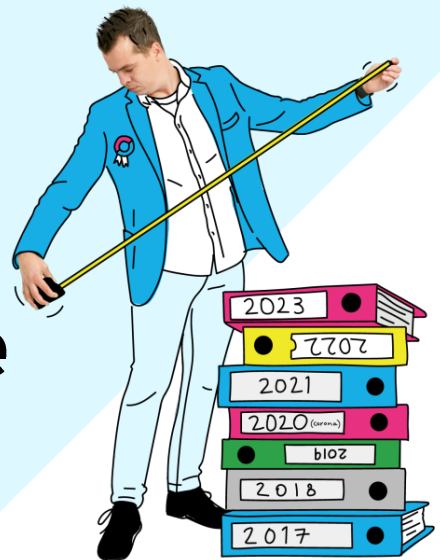
ofwel:
€ 811 per maand

NB: Als je in 2023 géén pensioen hebt opgebouwd in loondienst

BrightPensioen



Lastiger: de reserverings- of inhaalruimte

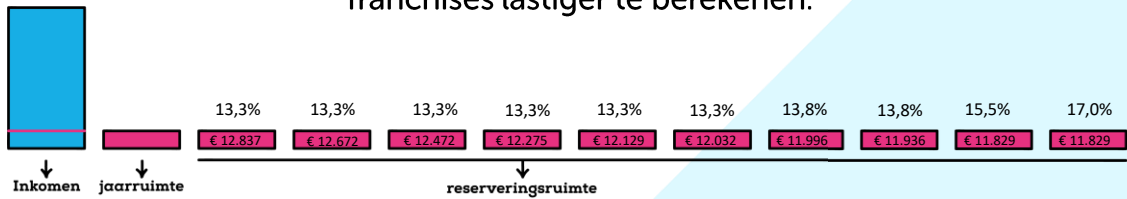


BrightPensioen

De reserveringsruimte

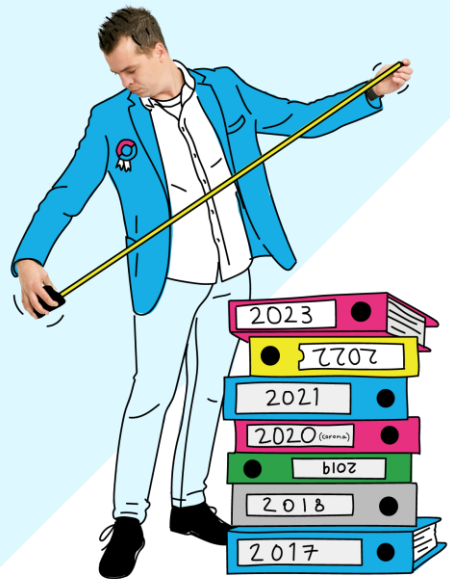
Ook wel **inhaalruimte**. De niet gebruikte jaarruimtes van de afgelopen **tien jaar** die je nog mag inhalen.

Maar door de verschillende percentages, grondslagen en franchises lastiger te berekenen.



BrightPensioen

Demonstratie



BrightPensioen

In twee stappen naar uw pensioenoverzicht



Stap 1: uw gegevens ophalen

Op dit moment worden uw gegevens opgehaald bij de Sociale Verzekeringsbank (AOW) en uw pensioenuitvoerders. Dit duurt ongeveer een minuut. Daarna stellen wij u graag nog een paar vragen. Deze gegevens worden niet opgeslagen en zijn alleen bedoeld om onze informatie zo goed mogelijk aan te laten sluiten op uw situatie.

Sociale Verzekeringsbank



Gegevens ontvangen

AEGON Levensverzekering
N.V.



Gegevens ontvangen

Centraal Beheer



Gegevens ontvangen

Zwitserleven



Gegevens ontvangen

In twee stappen naar uw pensioenoverzicht



Stap 2: uw huidige situatie

Hieronder stellen we u twee vragen over uw woonsituatie en uw netto maandsalaris. Voor het berekenen van de AOW maakt het namelijk uit of u samenwoont, getrouwd bent of alleenstaand. En als u uw huidige salaris invult, vergelijken we dat alvast met het verwachte nettopensioen. Zo ziet u direct of u straks minder of meer inkomen heeft dan nu.

1. Wat is uw woonsituatie? (verplicht)

- Ik heb een partner (gehuwd, geregistreerd partnerschap of samenwonend)
- Ik ben alleenstaand (of weduwnaar)

2. Wat is uw huidig netto inkomen? (niet verplicht)

Vul hier het bedrag in dat u maandelijks op uw bankrekening krijgt:

€ 3500

Terug

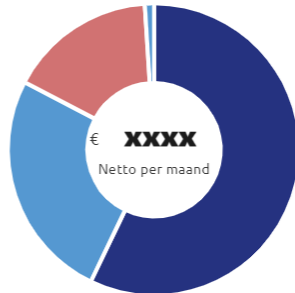
Naar pensioenoverzicht →

Mijn pensioen

Tot nu toe opgebouwd

Als het mee- of tegenzit

Mijn gezamenlijk pensioen



Jouw verwachte AOW-leeftijd

Dit overzicht toont de AOW-leeftijd die nu geldt. Ben je geboren na 30 september 1962? Bereken dan [hier](#) jouw verwachte AOW-leeftijd. Kijk bij de [veelgestelde vragen](#) voor meer informatie.

^ Je ontvangt vanaf 67 jaar en 3 maanden

v AOW

€ XXX,XX
bruto per jaar

v 3 pensioenen

€ XXX,XX
bruto per jaar

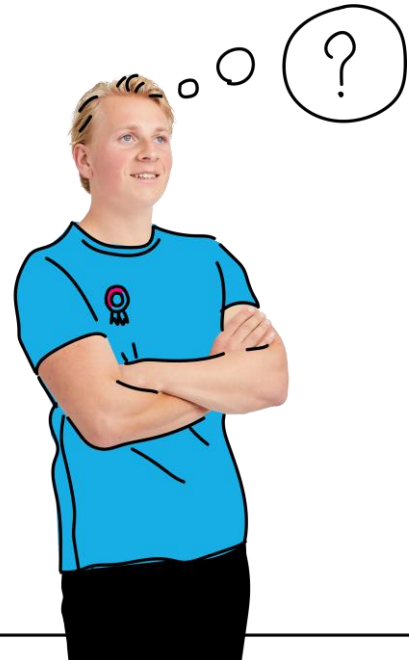
Totaal: € XXX,XX
bruto per jaar inclusief AOW

Omgerekend is dit € xxx netto per maand.

Dit is € xxx minder dan jouw huidige inkomen.

Dit bedrag is inclusief een eventuele vakantietoeslag.
Op de berekening is de algemene loonheffingskorting toegepast.
Kijk [hier](#) voor meer uitleg over de netto bedragen.

Waar staat die factor A?








In twee stappen naar uw pensioenoverzicht



Stap 1: uw gegevens ophalen

Op dit moment worden uw gegevens opgehaald bij de Sociale Verzekeringsbank (AOW) en uw pensioenuitvoerders. Dit duurt ongeveer een minuut. Daarna stellen wij u graag nog een paar vragen. Deze gegevens worden niet opgeslagen en zijn alleen bedoeld om onze informatie zo goed mogelijk aan te laten sluiten op uw situatie.

Sociale Verzekeringsbank	 voor het leen Sociale Verzekeringsbank	Gegevens ontvangen
AEGON Levensverzekering N.V.		Gegevens ontvangen
Centraal Beheer		Gegevens ontvangen
Zwitserleven		Gegevens ontvangen

 Mijn gegevens | Uitloggen

Mijn pensioen | **Mijn documenten** | Mijn gegevens | Mijn helpdesk

[Dashboard](#)









Let op!
Ziet u geen documenten? Laad dan de pagina opnieuw. U ziet dan uw documenten weer.

Mijn documenten

Overzicht van al uw documenten

U vindt hier alle brieven en overzichten die u van ons heeft gekregen.

Jaarlijkse overzichten

Type	Naam	Registratienummer	Datum	
	Pensioenoverzicht	54838288	24-05-2023	Download 
	Rekeningoverzicht		23-03-2023	Download 
	Pensioenoverzicht	54838288	05-07-2022	Download 
	Rekeningoverzicht		22-04-2022	Download 

BrightPensioen

'Ergens' onderaan...

Meer weten?



Wilt u een persoonlijk totaaloverzicht?

Op www.mijnpensioenoverzicht.nl staat een persoonlijk totaaloverzicht van het pensioen dat u via uw werk heeft opgebouwd én van de AOW. U ziet ook een inschatting van uw netto-inkomen na pensionering. En u kunt uw pensioen met uw huidige inkomen vergelijken en samen met uw eventuele partner uw gezamenlijk pensioen bekijken.



Wilt u meer inzicht in uw pensioenregeling en de keuzes die u heeft?

Op de website vindt u ook ons jaarverslag, het pensioenreglement en beleggingsinformatie.



Beleggen voor uw pensioen

We willen met beleggen zowel goede financiële rendementen voor u als maatschappelijk verantwoorde rendementen behalen. Hoe we dit doen leest u in ons Verantwoord Beleggen Beleid op www.aegon.nl/cappital/sfdr. In ons jaarverslag vindt u meer informatie over de duurzaamheid van uw pensioenregeling.



Meer weten over de verwerking van uw gegevens?

Aegon Cappital verwerkt uw persoonsgegevens. U leest hierover meer in onze privacyverklaring op www.aegoncappital.nl/over-ons/privacy-statement.



Heeft u vragen?

Stel uw vraag via de chat op www.aegoncappital.nl Liever een van onze medewerkers aan de lijn? Bel 050 522 50 77. U bereikt ons op werkdagen van 09.00 tot 17.00 uur.



Pensioenaangroei factor A in 2022

€ 750

U heeft uw factor A nodig als u wilt berekenen hoeveel fiscale ruimte u heeft om uw pensioen aan te vullen met lijfrentes.

BrightPensioen

Leg maandelijks in



Daarmee spread je het risico, doordat je steeds op verschillende beurskoersen instapt.

BrightPensioen

Doel: 6% (bij 2% inflatie)

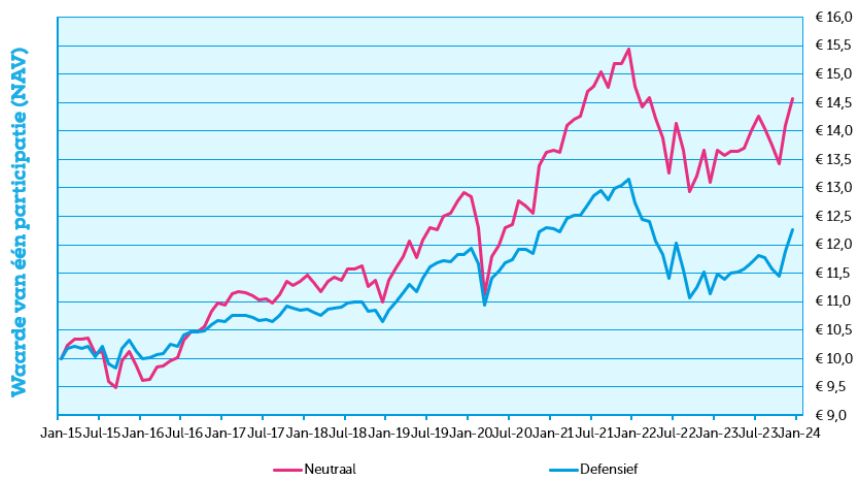
Jaar rendement (o.b.v. éénmalige inleg)	Neutraal	Defensief
2023 YTD	11,52%	10,20%
2022	-15,18%	-15,29%
2021	13,29%	6,94%
2020	5,41%	3,95%
2019	17,55%	11,17%
2018	-3,20%	-1,87%
2017	3,55%	1,60%
2016	11,11%	5,41%



BrightPensioen

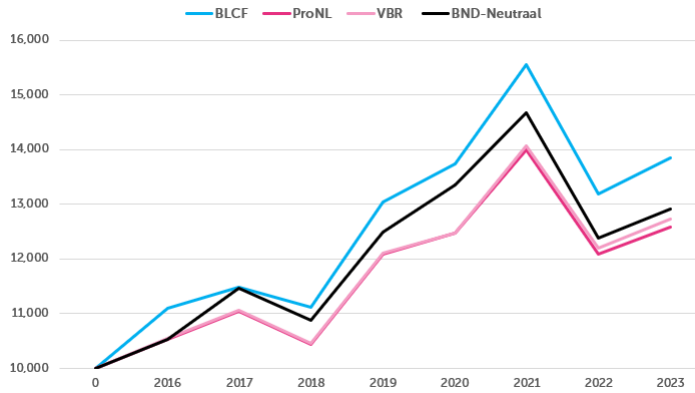
Doel: 6% (bij 2% inflatie)

Historisch koersverloop van het Bright LifeCycle Fonds



BrightPensioen

Vergelijking vermogensbeheerders (neutraal)



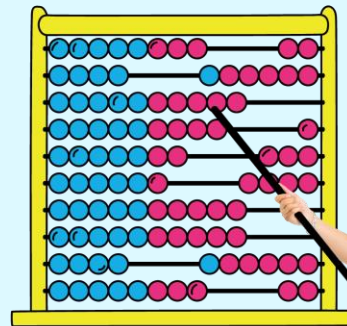
	BLCF	ProNL	VBR	BND-Neutraal
2016	11,1%	5,3%	5,5%	5,4%
2017	3,6%	4,8%	4,8%	8,8%
2018	-3,2%	-5,5%	-5,5%	-5,2%
2019	17,6%	15,8%	15,8%	14,9%
2020	5,4%	3,2%	3,1%	6,8%
2021	13,3%	12,3%	12,7%	9,9%
2022	-15,2%	-13,7%	-13,3%	-15,6%
2023 (Q3)	5,1%	4,2%	4,4%	4,4%
Gem.	4,7%	3,3%	3,4%	3,7%

BLCF (Bright LifeCycle Fonds). Bron: <https://brightpensioen.nl/rendementen-bright-lifecycle-fonds/>
 ProNL index. Bron: <https://www.finner.nl/vermogensbeheer/rendement-vermogensbeheer#historisch>
 VBR Index. Bron: <https://www.vermogensbeheer.nl/rendement-vermogensbeheerders/>
 BND-Neutraal. Bron: <https://new.brandnewday.nl/beleggen/>



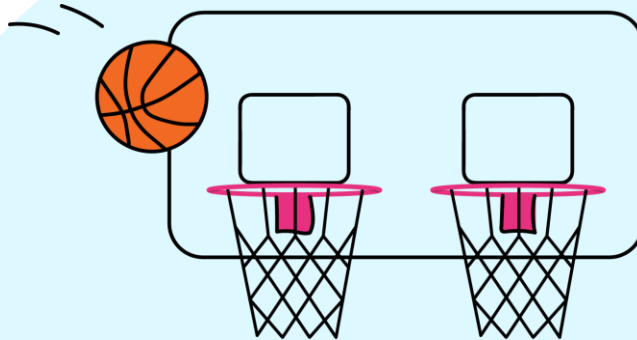
BrightPensioen

Demo: inleg berekenen



BrightPensioen

Gebruik twee rekeningen en zet niet al je geld vast



BrightPensioen

BrightPensioen

NL | EN

Pensioenoverzicht

P. Ensioen

< Terug

Jouw pensioen straks

Totaal bruto per maand € 2.345,00

Jouw verwachte pensioen op je 67ste, op basis van je opbouw bij BrightPensioen (20 jonge uitkering), de AOW en eventuele overige pensioenaanbieders.

Je verwachte uitkeringen vanaf 67 jaar

	bruto per maand
BrightPensioen	€ 795
AEGON Levensverzekering N.V.	€ 456,78
Zwitserleven	€ 567,89
Nationale Nederlanden	€ 345,67
St. Pensioenfonds Horeca	€ 16,92
Totaal	€ 2.345,00

Hier vind je jouw AOW, BrightPensioen en de gegevens die je zelf hebt geüpload. Laatste update op: 17-12-2021

Wil je een recente XML downloaden?

**Mijn pensioenoverzicht
inlezen**

Vanaf 67
jaar

€ 2.345,00 koopkracht per maand

Van BrightPensioen, de AOW en 3 pensioenuitvoerders



Jouw overzicht

P. Ensioen

Als je 67 jaar wordt, ontvang je naar verwachting:

€ 2.534,50

Dit is als je € 580 per maand blijft inleggen (je huidige inleg)

koopkracht per maand

[Zie pensioenoverzicht→](#)



Pensioenrekening

P. Ensioen A032635-01

Resultaat tot nu toe

€ 114.708,58

€ 14.104,09



Stamrechtrekening

P. Ensioen A032635-03

Resultaat tot nu toe

€ 14.244,51

€ 2.322,67



Beleggingsrekening

P. Ensioen A032635-02

Resultaat tot nu toe

€ 10.492,95

€ 22.462,94



Inleg wijzigen



Inleg en opname

Jouw inleg € 560 per maand

Jouw eenmalige inleg € 0 eenmalig

Gewijzigd op 06-12-2022

Jouw opname € 0 eenmalig

[Check hier wanneer jouw inleg wordt opincasseerd→](#)

Wijzig hier jouw inleg

Geld overboeken

Per maand

Eenmalig

Opalaan

Geld overboeken



Indicatie opgebouwd vermogen bij je huidige inleg op einddatum (67 jaar):

Dit is het verwachte effect van je inleg(wijziging) bij een normale beurs.

	Totaal opgebouwd	Koopkracht
Bij huidige inleg	€ 106.500	€ 87.420
Bij nieuwe inleg	€ 128.600	€ 105.570
Vershil	€ + 22.100	€ + 18.150

Inleg en opname

Jouw inleg	€ 560 per maand
Jouw eenmalige inleg	€ 0 eenmalig
Gewijzigd op 06-12-2022	
Jouw opname	€ 0 eenmalig
Check hier wanneer jouw inleg wordt geïncasseerd. →	

Wijzig hier jouw inleg
Geld overboeken

🔔

Jouw inleg is gewijzigd

De inleg zal worden geïncasseerd op **28-03-2023**. Zie [hier](#) een volledig overzicht van de uiterste wijzigingsdata en incassodata.

✕

Opstaan

Indicatie opgebouwd vermogen bij je huidige inleg op einddatum (67 jaar):

Dit is het verwachte effect van je inleg(wijziging) bij een normale beurs.

	Totaal opgebouwd	Koopkracht
Bij huidige inleg	€ 106.500	€ 87.420
Bij nieuwe inleg	€ 128.600	€ 105.570
Vershil	€ + 22.100	€ + 18.150

Over Bright

- Gelanceerd in 2015
- Sinds 2020 zwarte cijfers
- Op dit moment +/- 25.000 leden
- Hoogste waardering 'vakjury' en 'publieksjury'

1. Jouw geld blijft van jou

BrightPensioen verdient niet aan jouw pensioenpot, maar aan een vaste vergoeding voor een lidmaatschap. We beleggen tegen kostprijs.

Hierdoor blijft er **meer pensioen** over voor jou.



BrightPensioen

2. Deelnemers zijn mede-eigenaar

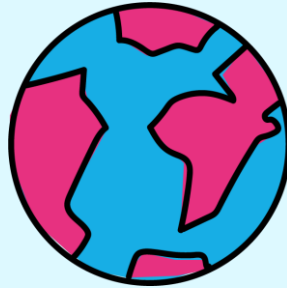
Als deelnemer ben je lid van de coöperatie ben je aandeelhouder. Daardoor heb je zeggenschap en deel je mee in de winst. Zo gaan aandeelhoudersbelang en klantbelang hand in hand!



BrightPensioen

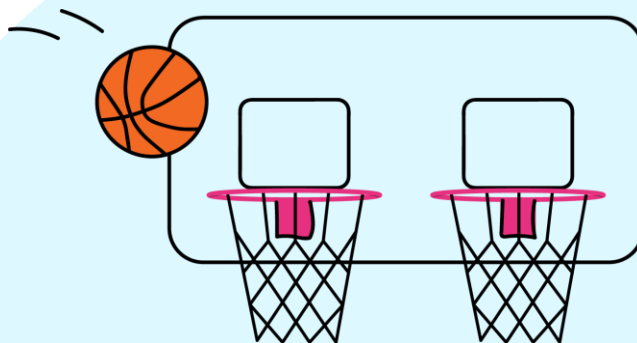
3. Duurzaam

Bright belegt uitsluitend duurzaam, en dat is dan ook de enige 'smaak' die we hebben. Daarnaast is het bedrijfs- en verdienmodel duurzaam.



BrightPensioen

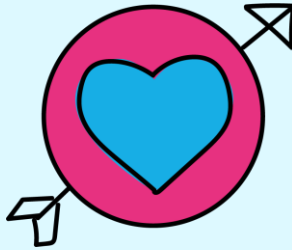
4. Twee rekeningen voor één lidmaatschap



BrightPensioen

5. Bright is een social enterprise

We hebben geen winstmaximalisatie als doel. Winst is een middel om een maatschappelijke uitdaging op te lossen. En dat is dat steeds minder mensen – zowel zzp'ers als werknemers pensioen opbouwen.



wij
zijn
social
enterprise^{nl}

BrightPensioen^o

Kado:

<https://brightpensioen.nl/gratisboek/>



BrightPensioen^o

Bedankt!



BrightPensioen