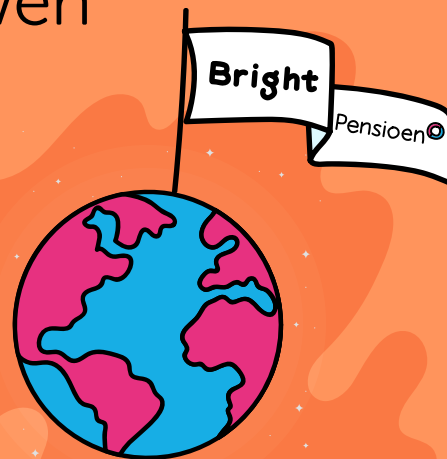


# Flexibel en helder pensioen opbouwen

Wij zijn BrightPensioen. Samen regelen we jouw pensioen. Maar we zijn meer dan dat. Want die financiële wereld, dat kan beter. Eerlijker, transparanter en duurzamer. Met jou, de klant, voorop.

BrightPensioen is daarom een social enterprise. Ons model is gebaseerd op de kracht van samen. Hoe meer leden, hoe meer we kunnen bereiken. En ons pensioen is duurzaam, flexibel en betaalbaar.



## Heldere kosten

Wij verdienen niet aan jouw pensioen. Wij werken met een vast lidmaatschap. Dit lidmaatschap betaalt jouw werkgever, zolang je daar werkzaam bent. Daarnaast beleggen we tegen kostprijs. Dat kan je honderden euro's per jaar schelen. Geld dat je dan mooi weer in je pensioenpot kunt stoppen!



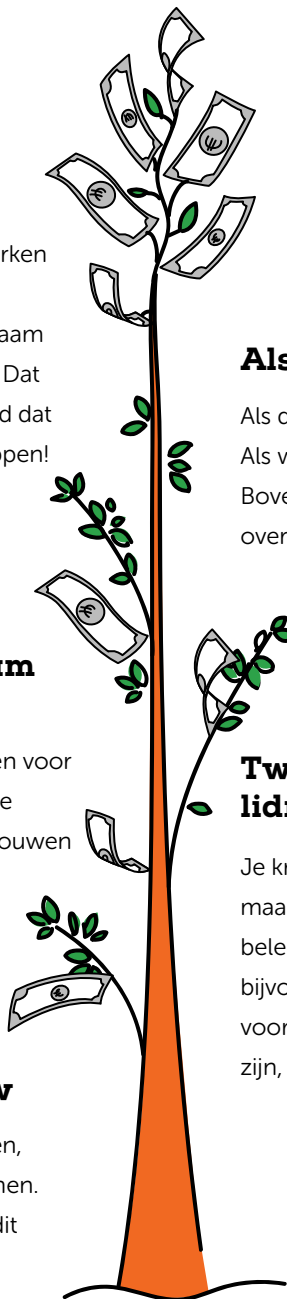
## We beleggen slim en duurzaam

Zowel in duurzame aandelen, obligaties als greenbonds. Dat is goed voor je rendement én voor de wereld. Meer hierover op [onze website](#). We beleggen jouw geld ook breed gespreid en bouwen tien jaar voor je pensioendatum het risico af.



## Flexibel in je pensioenopbouw

Via de online portal kun je zelf je inleg wijzigen, je pensioenopbouw inzien en pensioen plannen. Regelt jouw werkgever de inleg? Dan kun je dit wijzigen in overleg met je werkgever. Wil je stoppen met inleggen? Dan kun je een inleg-pauze nemen.



## Als wij groeien, groei jij mee

Als deelnemer ben je ook lid van de coöperatie. Als we winst kunnen delen, dan delen leden mee. Bovendien praten en denken Bright-leden mee over onze plannen.



## Twee rekeningen voor één lidmaatschap

Je krijgt van ons natuurlijk een pensioenrekening, maar ook een beleggingsrekening. Om te beleggen voor een tussenpensioen (sabbatical) bijvoorbeeld. Zo kun je én profiteren van fiscaal voordeel, op je vaste pensioenrekening, én flexibel zijn, met je vrije beleggingsrekening.



# Handig voor jou



## Je pensioenpot bij Bright is en blijft van jou!

Ook als je van baan verandert. Of stopt met werken. Of ondernemer wordt. Je kunt 'm blijven gebruiken. Nooit meer gedoe met verschillende potjes, jouw Bright rekening is here to stay.



## Een ingewikkeld contract? Daar doen wij niet aan.

Mocht je weggaan bij je werkgever, dan bepaal je zelf wat er met jouw lidmaatschap gebeurt. Je kunt blijven inleggen en het lidmaatschap zelf betalen. Of misschien wil je nieuwe werkgever het lidmaatschap voor z'n rekening nemen. Je kunt er ook voor kiezen een pauze te nemen, dan betaal je geen lidmaatschap (zie [de voorwaarden](#)).



## Bij overlijden gaat je opgebouwde vermogen naar je nabestaanden.

Ja, het hele bedrag! Niet alle pensioenaanbieders doen dit, maar Bright wel. Wil je daarnaast iets extra's nalaten? Dan kun je de [Bright Nabestaandenverzekering](#) afsluiten.

## Beleggen tegen kostprijs

Wij verdienen niet aan jouw pensioen. Dat is jouw geld. Daar blijven we af. Wij verdienen onze kosten – zoals salarissen en de huur van ons pand – terug via een vast lidmaatschap. En dit lidmaatschap betaalt je werkgever, zolang je in dienst bent. Daarnaast beleggen we tegen kostprijs. Hoe groter het fonds, hoe lager de kostprijs. We gaan voor nul. Zo houd jij meer over.



**0,07%**

De instapvergoeding voor elke storting die je doet.



Bright Duurzaam Defensief

**ca. 0,11% / 0,17%**

De lopende fondskosten defensief / neutraal in 2023.



Bright Duurzaam Neutraal

**0,05%**

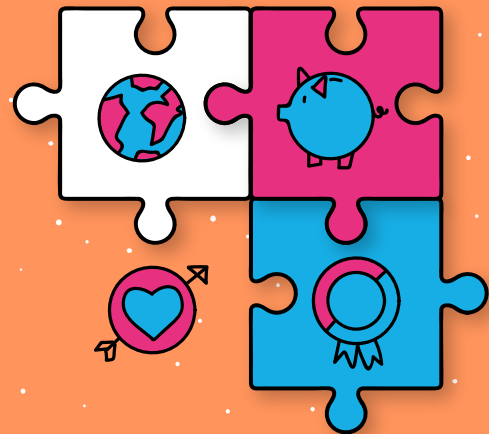
De uitstapvergoeding voor wanneer je het fonds verlaat.



BrightPensioen rekening

# We doen het samen met onze leden

Bright, dat zijn we samen. Daarom is er ieder jaar een ALV, waarin je mee kan praten. En er is de Bright Academy, waarin leden van elkaar leren via webinars en boeken. Al meer dan duizenden werknemers zijn lid. Je bent dus zeker niet alleen!



Jouw **werkgever koos voor Bright**. Nu ben jij aan zet!

Duizenden collega-werknemers gingen je al voor.



→ Volg ons webinar met handige tips, speciaal voor werknemers.

→ Plan een een-op-een gesprek, dan bespreken we samen jouw situatie.

Dit vinden leden:

